

# VERWANDLUNGEN DER TIERE



Welche Verwandlungen erleben manche Tiere, bis sie erwachsen werden? Würdet ihr in der Natur eine erwachsene Libelle oder ihre Larve, die z.B. an einem Stängel festgekrallt ist, erkennen? Jedes Tier hat seinen mehr oder weniger komplizierten Lebenszyklus. Damit der Erkennungsprozess Spaß macht, haben wir für euch ein Set von 7 Bilderkarten mit 7 Tierarten vorbereitet: Erdkröte, Rheinschnake, Vierfleck, Stockente, Karpfen, Köcherfliege und Ringelnatter.

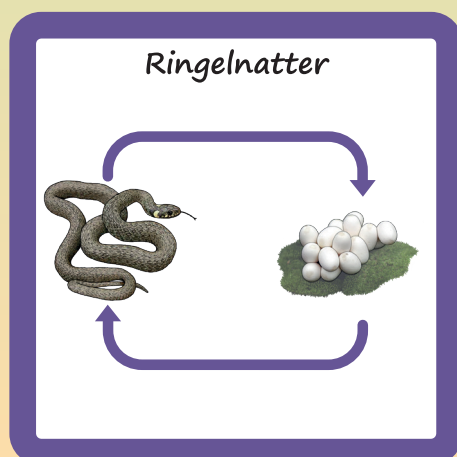
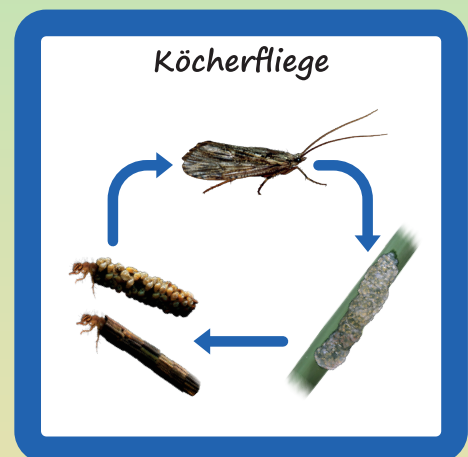
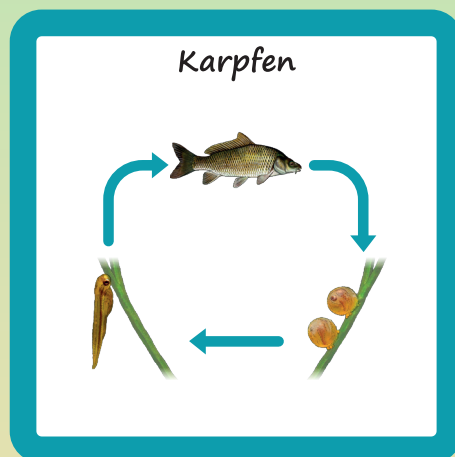
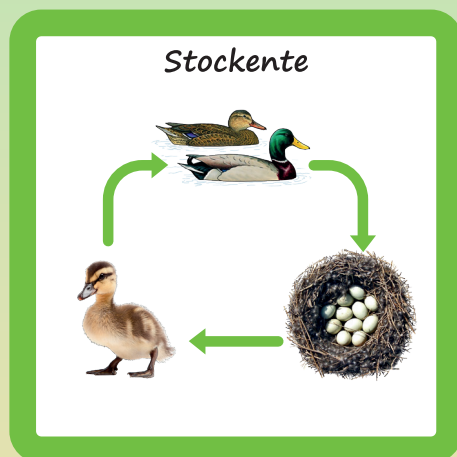
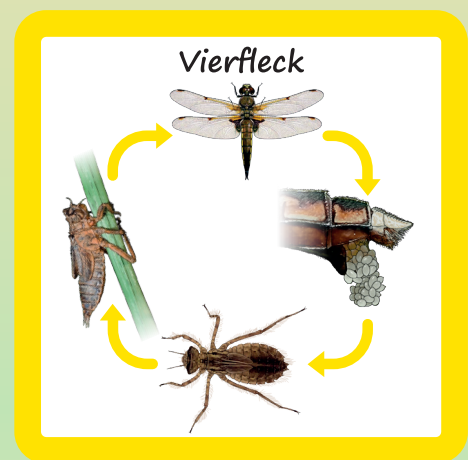
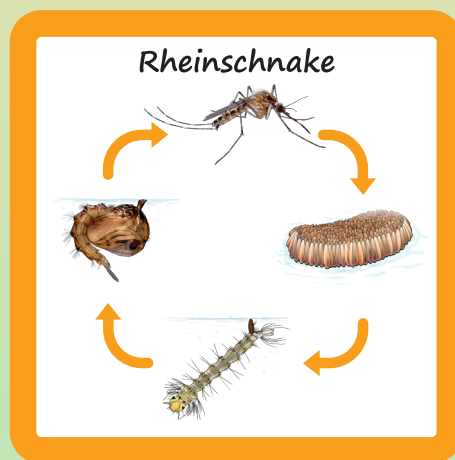
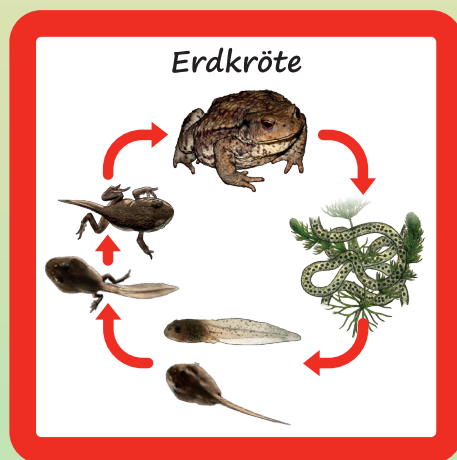
Bestandteile jeder Karte für eine Tierart sind:

- A) Textkarten mit der Bezeichnung des Entwicklungsstadiums (z.B. Ei – Larve – Haube – erwachsenes Lebewesen),
- B) Bilderkarten ohne Bezeichnung,
- C) Beilegekarte mit Pfeilen, auf die ihr die bereits ausgeschnittenen Bilder der Entwicklungszyklen in richtiger Reihenfolge platzieren werdet.

Die Beilegekarte als Bestandteil jeder der 7 Karten, wird im oberen Teil jeder Karte, auf der Seite der festen Bindung platziert. Diese Karten werden nicht mehr geschnitten und bleiben mit den anderen Karten verbunden. Als Erkennungszeichen für die Zusammengehörigkeit der Karten dient eine farbliche Markierung.

Darstellungen der Lebenszyklen aller 7 Arten, die ihr in der Natur leicht beobachten könnt, findet ihr unten.

Viel Spaß beim Erkennen!



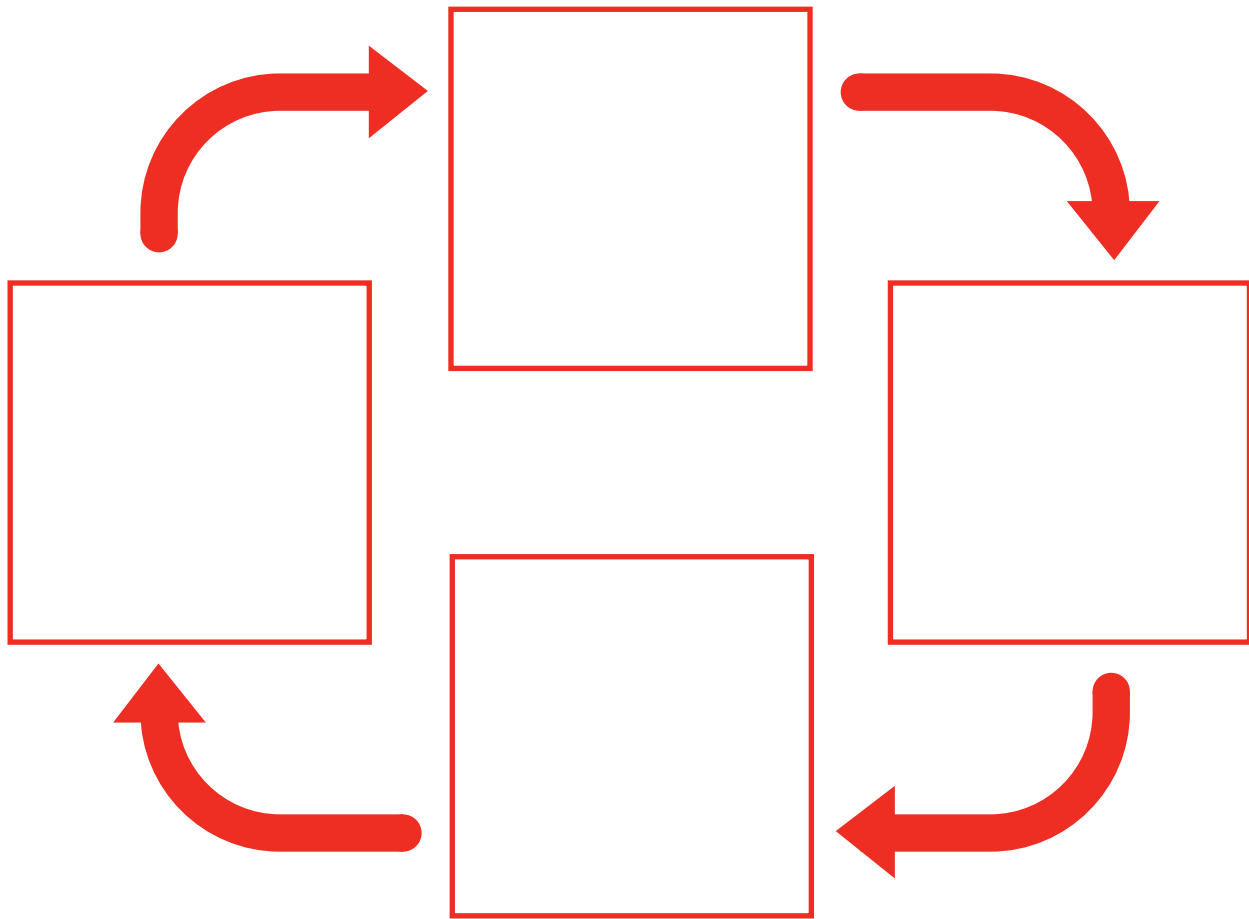
**Zeichnungen und grafische Gestaltung:** Richard Watzka

**Herausgeber:** 2020 © DAPHNE – Inštitút aplikovanej ekológie, [www.daphne.sk](http://www.daphne.sk)

**Übersetzung:** Elokvent, s.r.o.

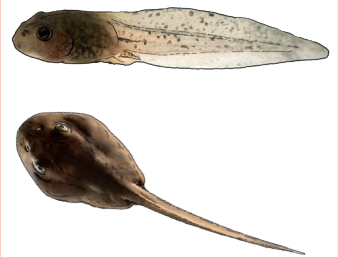
**Projekt:** „Bildungskooperationen in der Grenzregion SK-AT“, realisiert im Rahmen des Zusammenarbeits-Programms INTERREG V-A SK-AT.

# Erdkröte



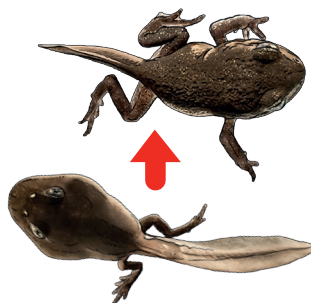
EIER  
IN DER KETTE  
AUF DER  
WASSERPFLANZE

KAULQUAPPE  
OHNE  
GLIEDMASSEN

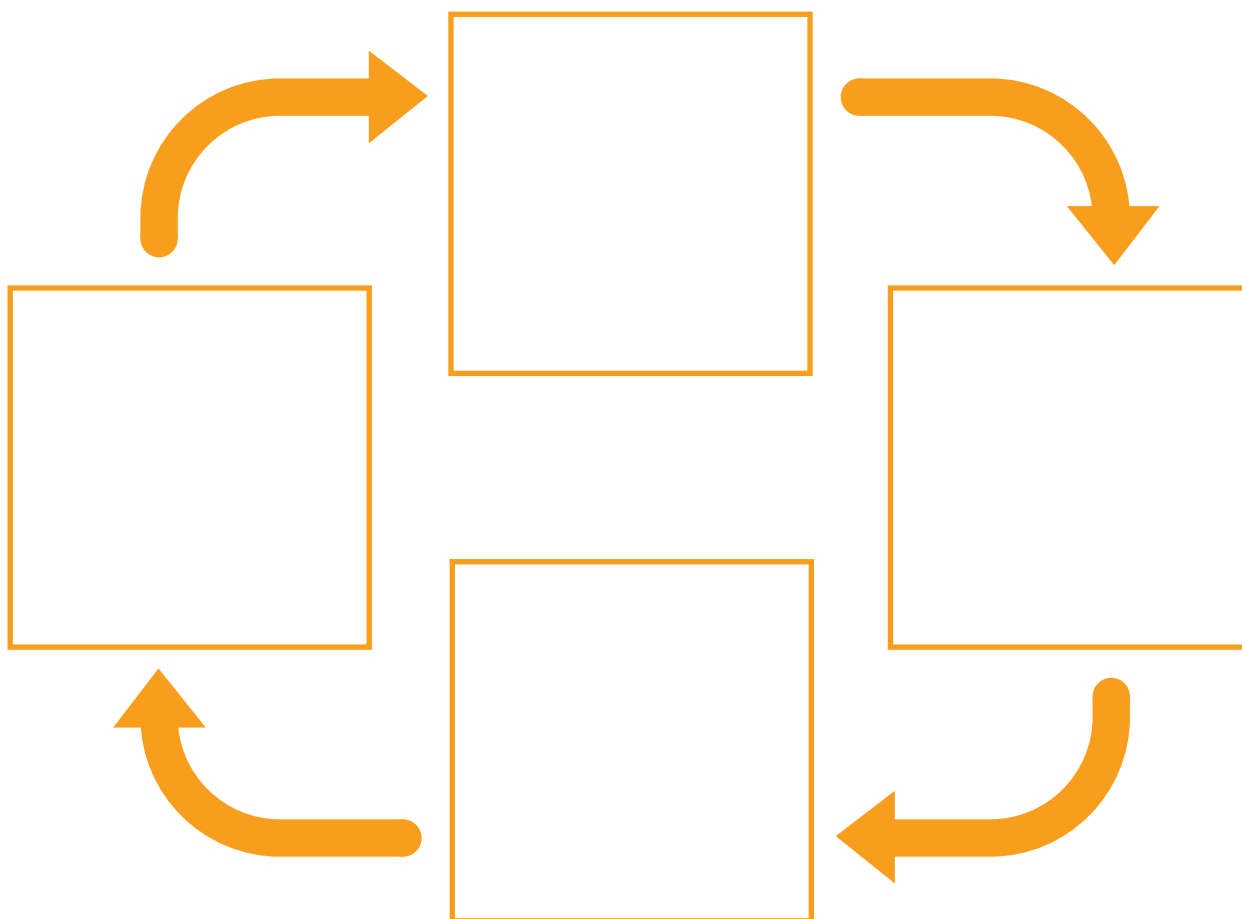


KAULQUAPPE  
MIT GLIEDMASSEN  
UND MIT DEM  
SCHWÄNZCHEN

ERWACHSENES  
LEBEWESEN

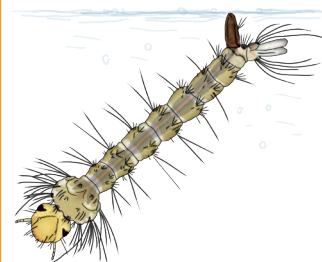
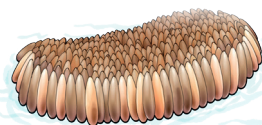


# Rheinschnake



EIER AUF DER  
OBERFLÄCHE

LARVE MIT EINEM  
ATEMSCHLAUCH  
HÄNGEND VON DER  
OBERFLÄCHE

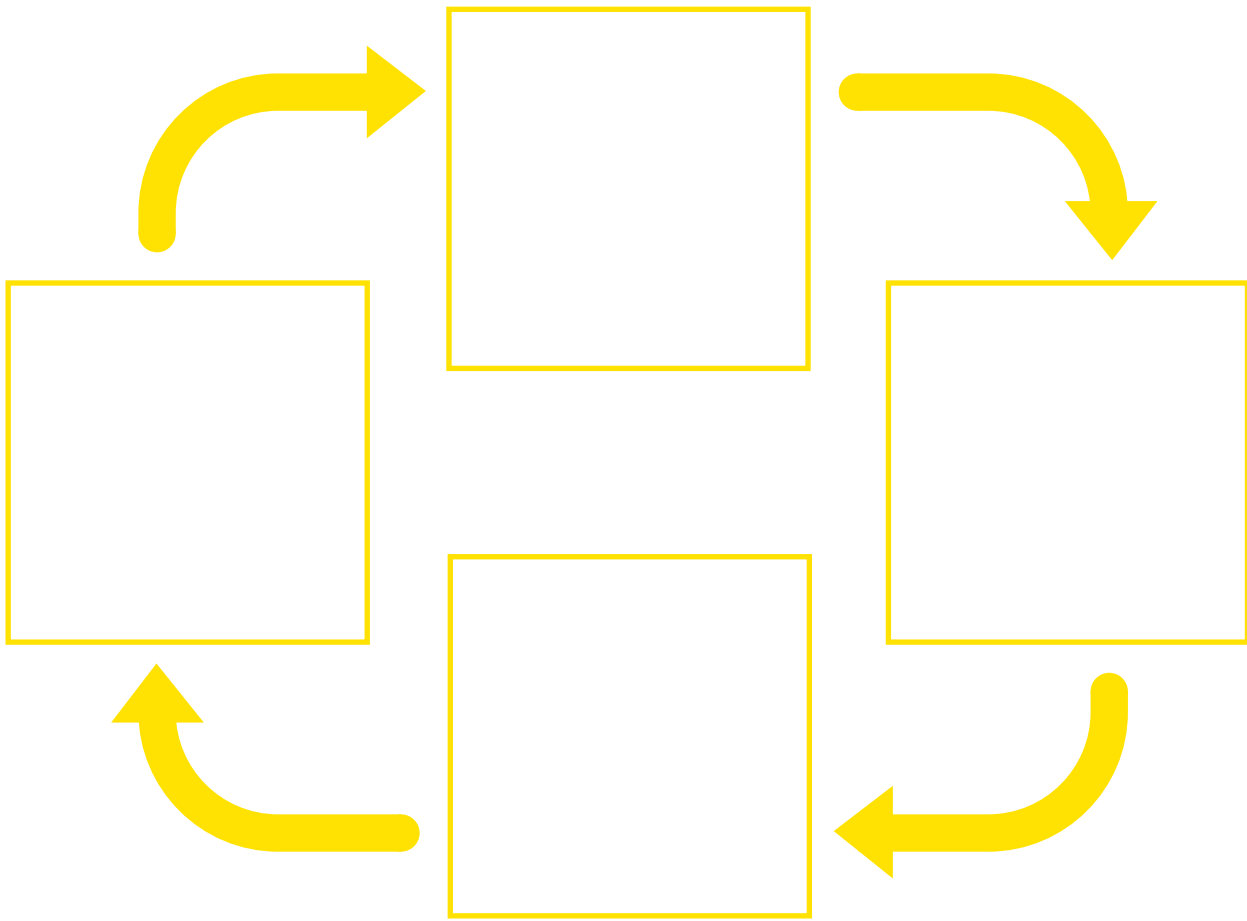


SCHLAUCHHAUBE

ERWACHSENES  
LEBEWESEN

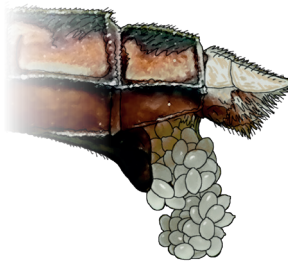


# Vierfleck



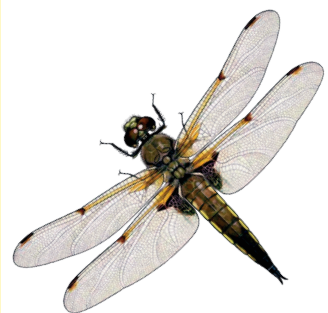
EIER

RAUBTIERLARVE

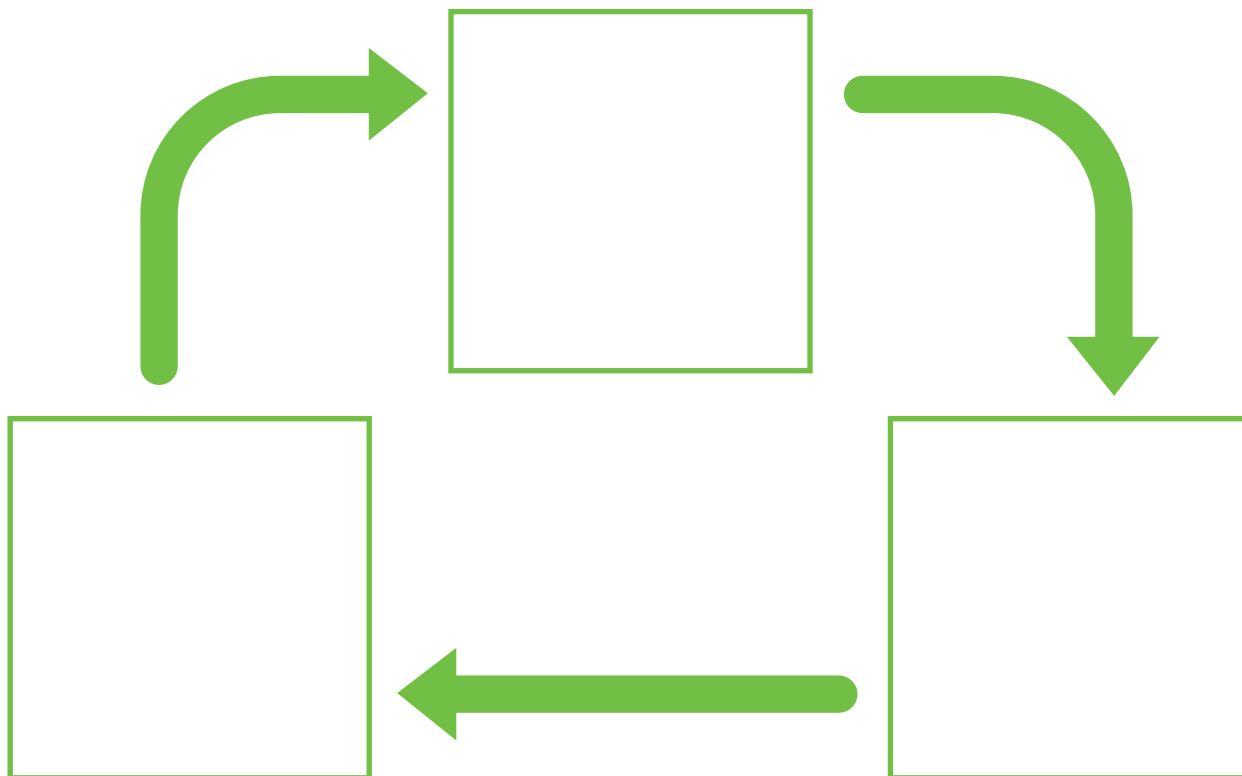


DIE PUPPE

ERWACHSENES  
LEBEWESEN



# Stockente

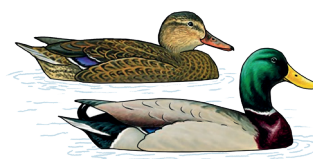


NEST MIT EIERN

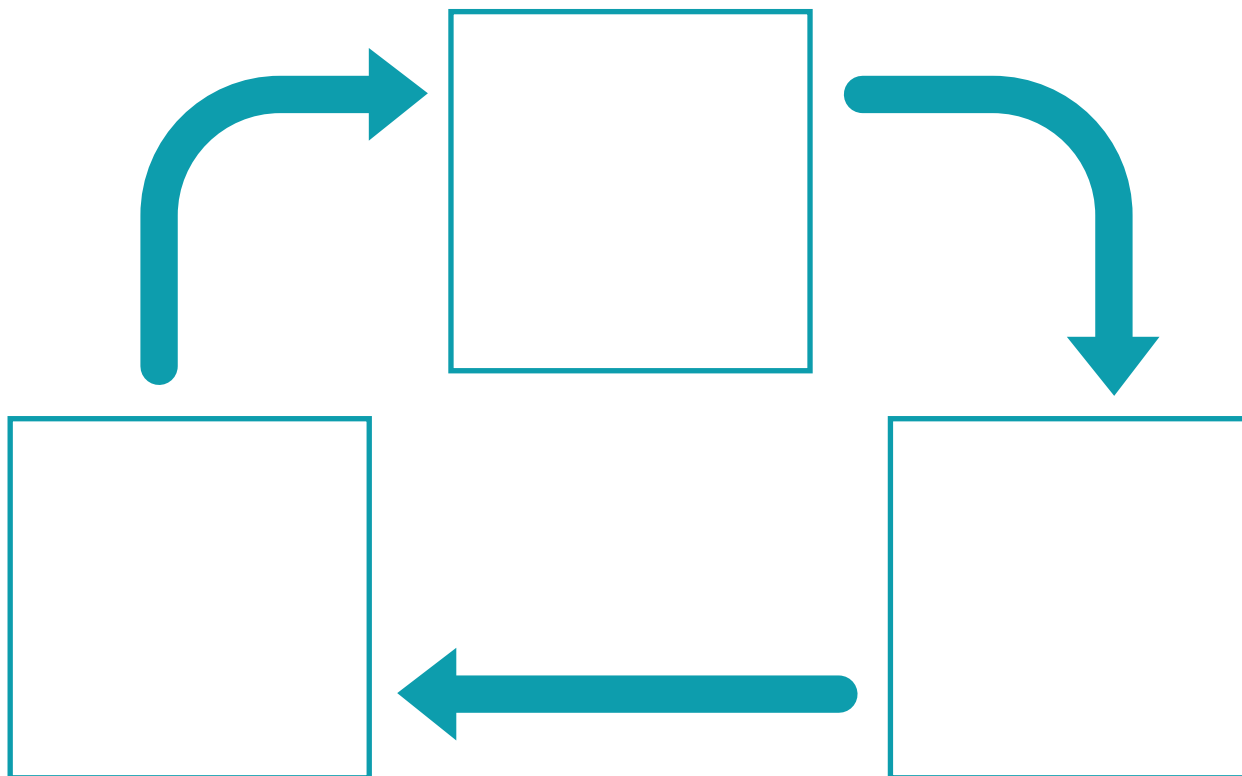
JUNGE ENTE



ERWACHSENE  
WEIBLICHE  
STOCKENTE UND  
ERWACHSENER  
ERPEL

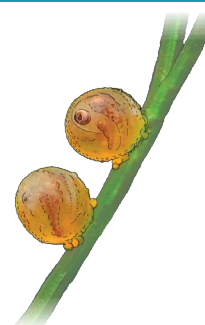


# Karpfen



EIER – ROGEN

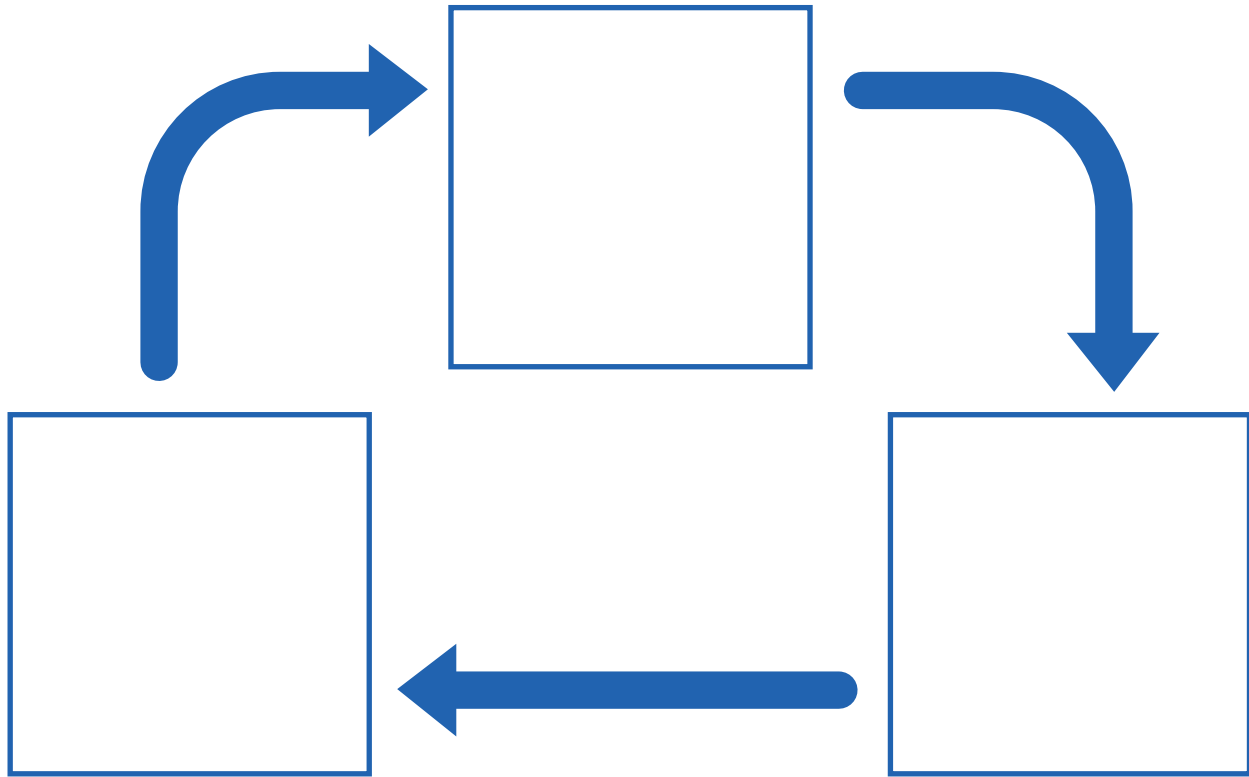
FISCHLAICH



ERWACHSENES  
LEBEWESEN



# Köcherfliege

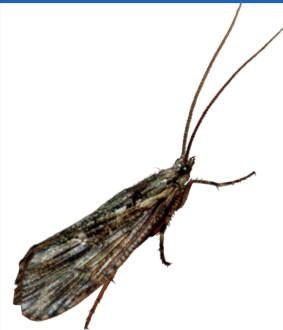


EIER

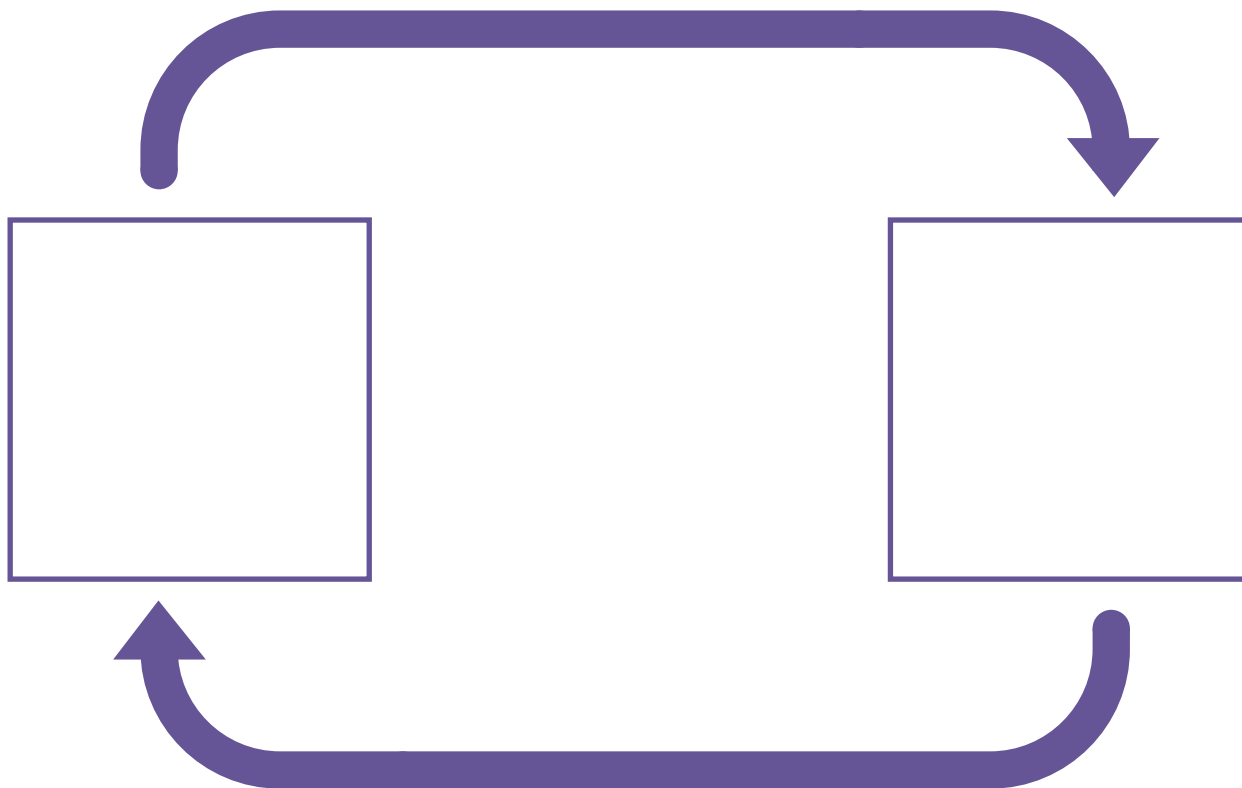
2 LARVENTYPEN:  
MIT DEM HOLZ  
UND MIT DER  
SCHALTIERHÜLLE  
BESCHICHTET



ERWACHSENES  
LEBEWESEN



# Ringelnatter



NEST MIT EIERN



ERWACHSENES  
LEBEWESEN

