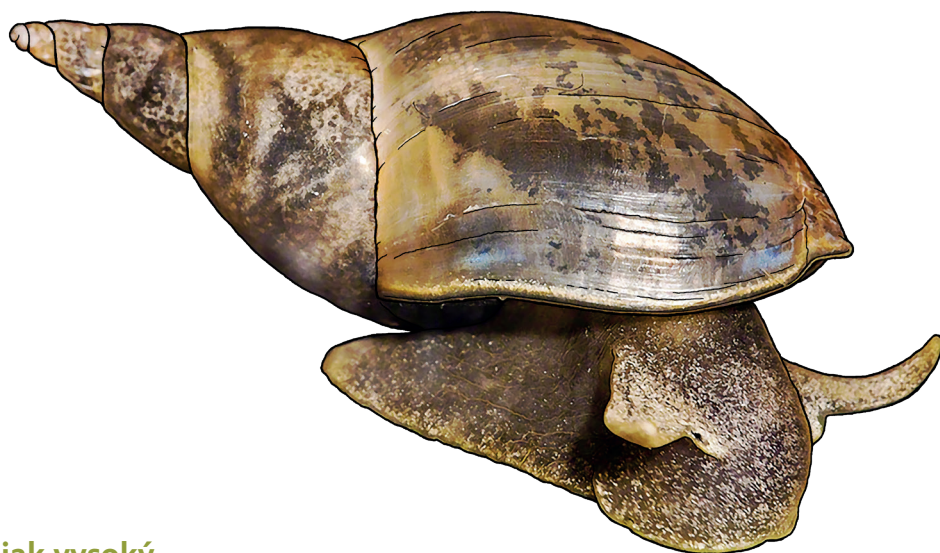


## Život v tŕňach a ramenách

V tŕňach a mŕtvych ramenách žije celý rad mäkkýšov, ako napr. kotúľka veľká, vodniak vysoký alebo močiarka podunajská, a žiab, napr. skokan zelený, kunky, rosnička zelená a oba druhy ropúch – bradavičnatá a zelená. Všade tam, kde sa nachádza dostatok žiab, sa vyskytuje užovka obojková.

**ÚLOHA:** *Opatrne pozorujte život pri vode a pod vodnou hladinou. Podarilo sa vám nájsť kotúľku, či vodniaka?*



Skutočná  
veľkosť dospelého  
jedinca

### Vodniak vysoký

Patrí medzi naše najväčšie prirodzene sa vyskytujúce sladkovodné slimáky. Ulitu má až 54 mm vysokú. Žije v stojatých a pomaly tečúcich vodách s hustou vegetáciou. Keď hľadá potravu, alebo sa potrebuje nadýchnuť, dokáže sa pohybovať po vodnej hladine aj s nohou smerom nahor. V prípade nebezpečenstva vytlačí zo seba vzduch a klesne na dno. Živí sa rastlinnou potravou (najmä riasami), nepohrdne ani zdochlinami a drobnými živočíchmi (napr. machovkami). Potravu odstrúhava pomocou zubatej raduly (struhák v ústnej dutine). Zožerie aj nakladené vajíčka iných druhov mäkkýšov. Pri trávení si pomáha požieraním malých kamienkov. Ak mokraď, v ktorej žije, vyschne, vodniak prežije nepriaznivé obdobie zahrabaním sa do mokrého bahna.



Skutočná  
veľkosť dospelého  
jedinca

### Kotúľka veľká

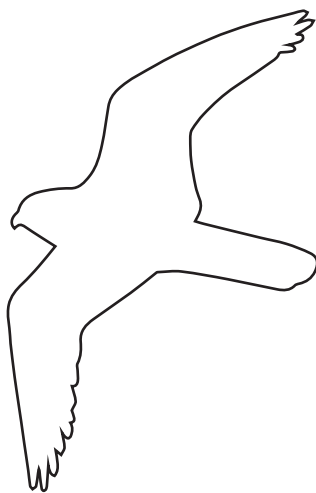
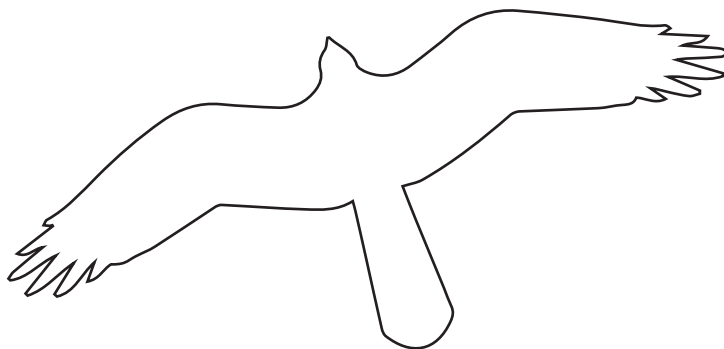
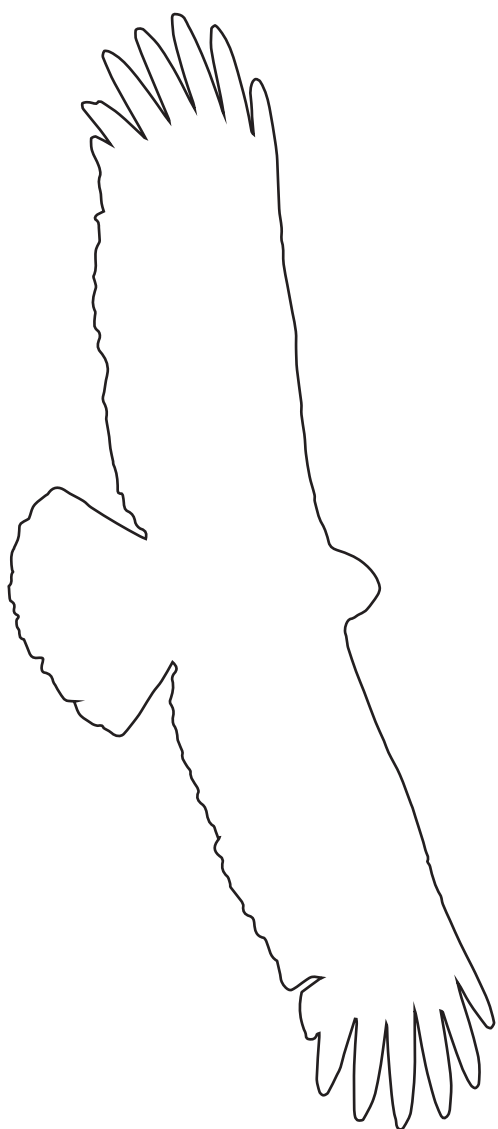
Je sladkovodný mäkkýš, ulita dospelých jedincov môže merať až 35 mm. Vyskytuje sa najmä v stojatých a pomaly tečúcich vodách s bohatým zastúpením vodných rastlín. Vďaka samooplodneniu môže jedna vypustená kotúľka vytvoriť na novom mieste stabilnú populáciu, aj keď sa zo samooplodnených vajíčok vyliahne iba približne 5 percent mláďat.

Zdroj © Richard Watzka / DAPHNE

## Siluety dravcov

Na Devínskom jazere môžete pozorovať dravé vtáky – napr. haju červenú, sokola myšiara, myšiaka hôrneho, orla kráľovského a pod. Rozoznať sa dajú podľa siluet. Viaceré druhy dravcov majú v prírode dôležitú sanitárnu funkciu – živia sa uhynutými živočíchmi. Často ulovia choré či zranené jedince a sú dôležitým vrcholovým článkom potravného reťazca.

**ÚLOHA:** Priradte siluetám dravcov správne mená zo zoznamu na konci pracovného listu. Siluety si môžete aj vyfarbiť.



**Orl**  
široké  
ploché krídla

**Sokol**  
špicatý koniec  
krídiel

**Myšiak**  
široké krídla,  
krátky chvost

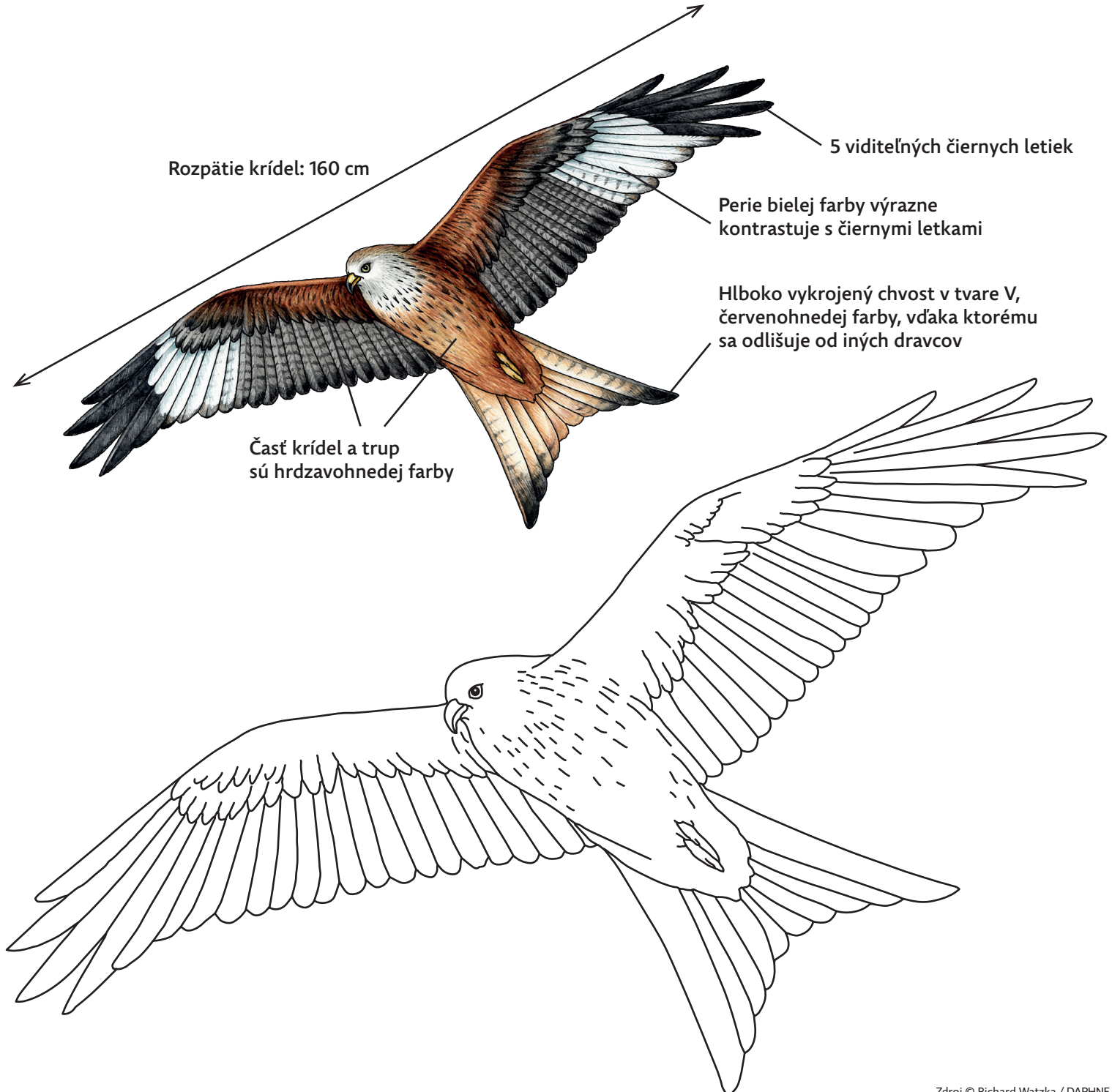
**Jastrab**  
krátke krídla, na báze  
(pri tele) široké, dlhý chvost

Zdroj © Richard Watzka / DAPHNE

## Siluety dravcov

Haja červená (*Milvus milvus*) patrí na Slovensku k vzácnym hniezdičom. U nás hniezdi v nízkych počtoch na západnom a východnom Slovensku a patrí medzi najvzácnejšie dravce. Hniezdo si buduje v korunách stromov z vetiev a prútia, vystlané je časťami rastlín, ale aj odpadom – handrami, či papiermi. V zime k nám prilietajú zimovať populácie prevažne zo strednej a severnej Európy a práve toto obdobie (od novembra do marca) je vhodné na ich pozorovanie v prírode. Na Devínskom jazere ju však môžeme zahliadnuť celoročne.

**ÚLOHA:** Vyfarbte a vystrihnite si siluetu haje a pokúste sa pomocou nej nájsť haju červenú na Devínskom jazere.



Zdroj © Richard Watzka / DAPHNE

## Prečo sú lúky dôležité?

Od 18. storočia boli lúky dominantným ekosystémom záplavového územia rieky Moravy. Do polovice 20. storočia patrilo seno z týchto lúk medzi najkvalitnejšie vo Viedni i Bratislave. Dnes patria zaplavované lúky medzi najohrozenejšie ekosystémy. Viete, prečo je to tak?

**ÚLOHA:** Akú funkcie majú zaplavované lúky v krajine? Priradte ku každému piktogramu správnu funkciu lúk:



Veľká rozmanitosť druhov

Vysoká tvorba biomasy

Ochrana územia pred eróziou

Zachytávanie záplav

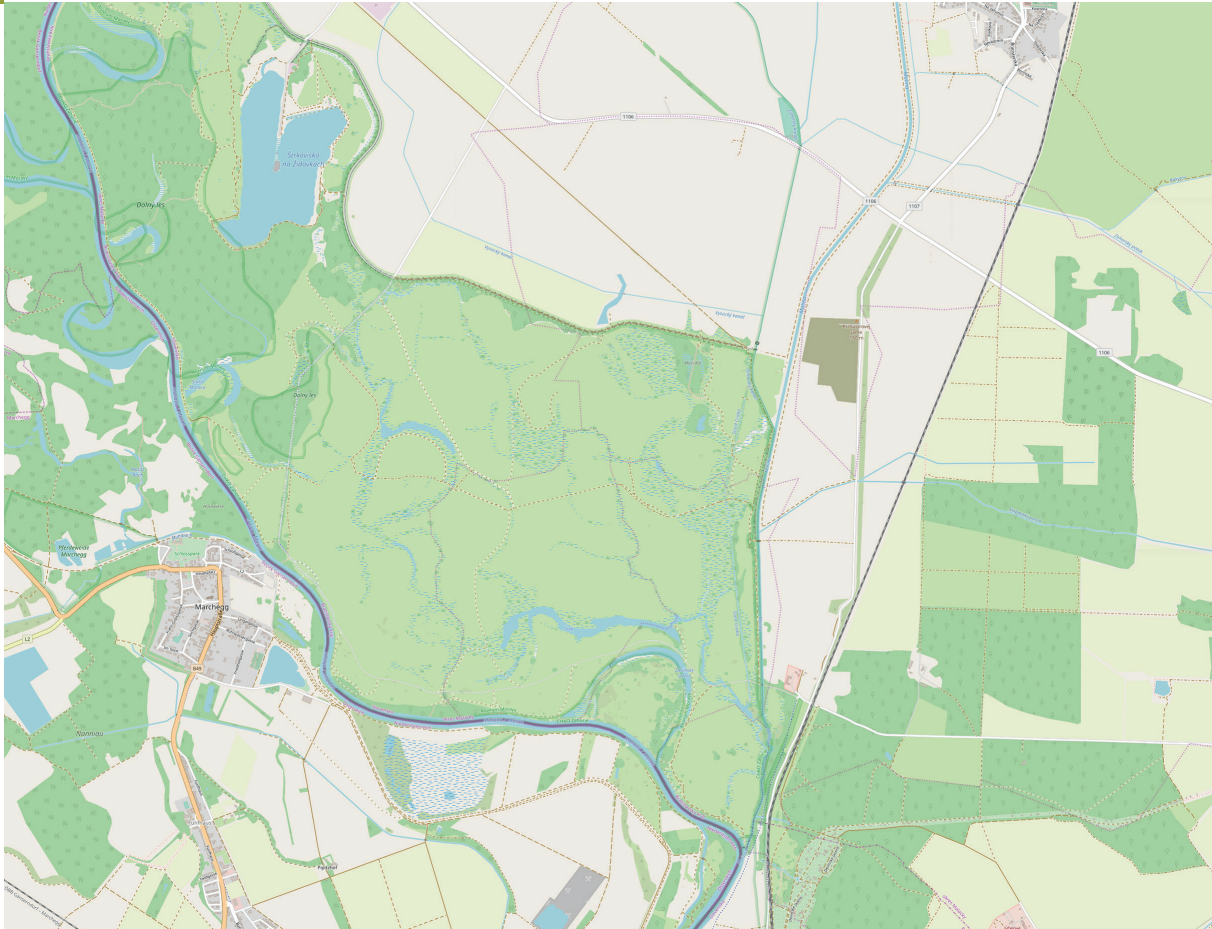
Dôležitý zdroj potravy pre mnohé živočíchy

Hniezdisko pre vtáctvo

Priestor pre rekreáciu ľudí

Zadržiavanie vody v krajine





Zdroj © Zoznam.sk