

Spoznaj Dunaj

ÚLOHA: Nájdite na mape Dunaja odpovede na otázky o rieke:

Kde pramení Dunaj?

- Pohorie: _____
- Krajina: _____

Do akého mora sa Dunaj vlieva, a v ktorej krajine?

- More: _____
- Krajina: _____

Koľkými krajinami Dunaj preteká?

Dunaj preteká _____ krajinami.

Ktoré sú najväčšie prítoky Dunaja na Podunajsku? (uvedte štyri) _____, _____, _____, _____

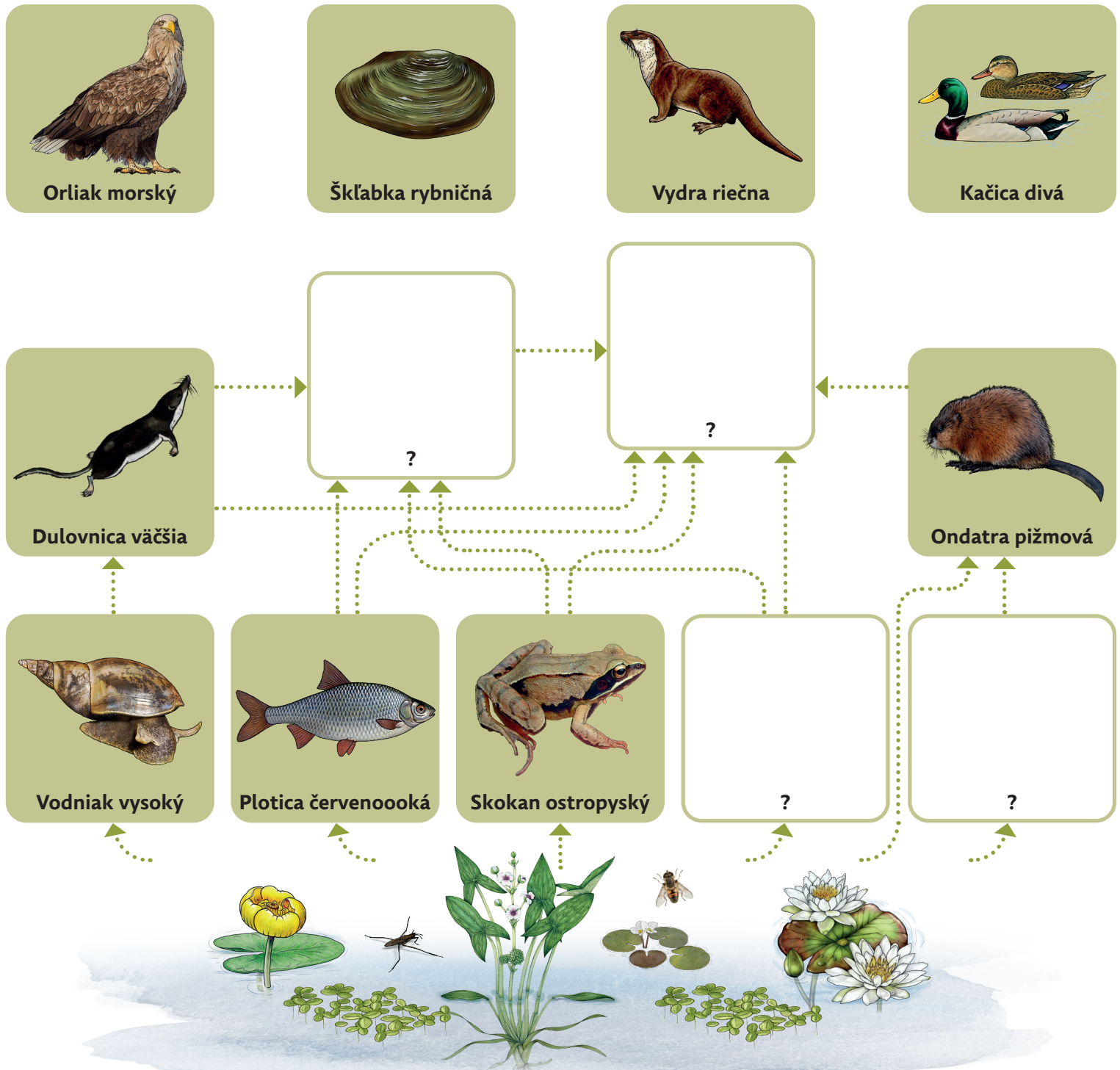


Zdroj © Wikipedia.org

Potravová sieť

V lužnom lese rastie veľa zelených rastlín, ktoré čerpajú energiu zo slnka. Žije tu aj množstvo živočíchov, z ktorých niektoré sú bylinožravé, teda ich hlavnou potravou sú rastliny. Iné sú mäsožravé a živia sa najmä inými živočíchmi. Všežravce nepohrdnú ani rastlinnou ani živočíšnou potravou. Spoločne vytvárajú potravinový reťazec. Spojením viacerých potravinových reťazcov vzniká potravinová sieť.

ÚLOHA: Skúste doplniť druhy lužného lesa do potravinovej siete.



Vodné rastliny a bezstavovce

Zdroj © Richard Watzka / DAPHNE

Plazy Čunovských jazier

V chránenom areáli Ostrovné lúčky sa vyskytujú všetky štyri druhy užoviek, ktoré žijú na Slovensku.

ÚLOHA: Ktoré dva z nich môžeme pozorovať loviť v čistých vodách miestnych štrkovísk?

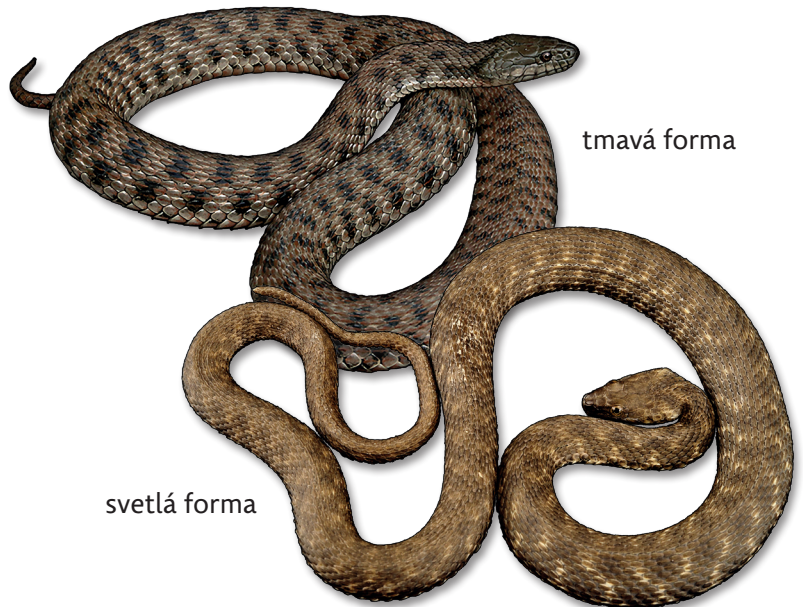
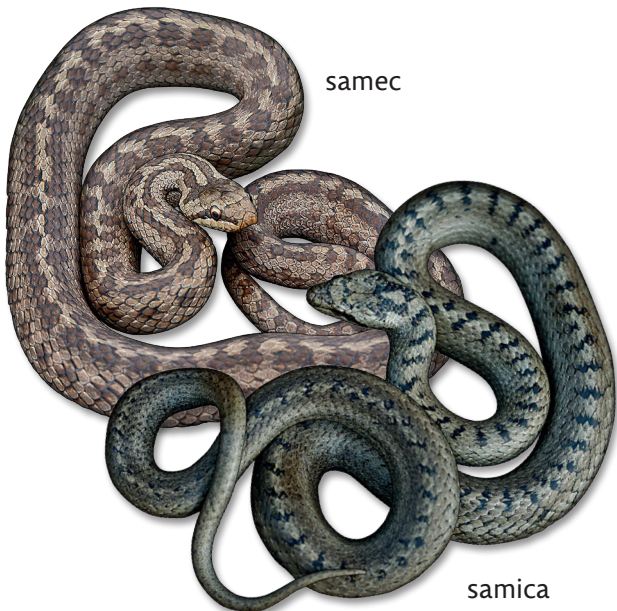
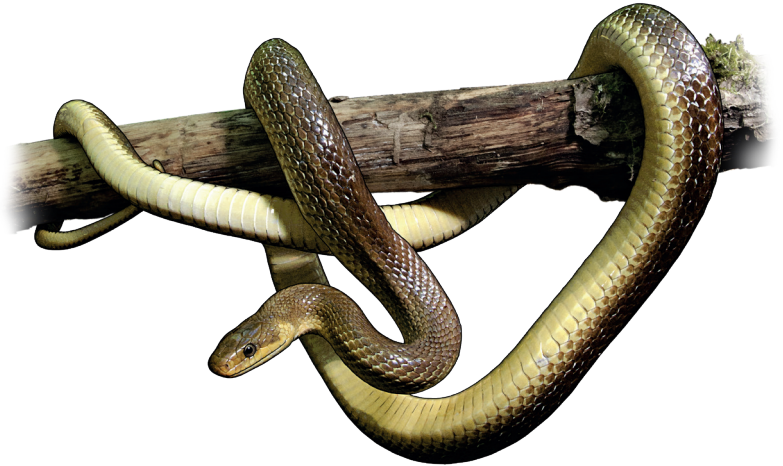
Užovka obojková

Náš najbežnejší had. Má rada vlhké miesta v blízkosti vody. Pri ohrození hrá „mŕtvu“ a vypustí zápachajúcu tekutinu.



Užovka stromová

Náš najväčší had. V minulosti sa u nás našiel 215 cm dlhý jedinec. Je symbolom lekárstva. Naši predkovia ju uctievali a každý ju chcel mať v záhrade, či stodole.



Užovka hladká

Má rada suché a teplé miesta. Loví najmä iné plazy. Je to náš najmenší had.

Užovka frkaná

Z našich užoviek je najviac viazaná na vodu. Pomáha udržiavať populáciu rýb zdravú, lebo loví slabé a choré jedince.

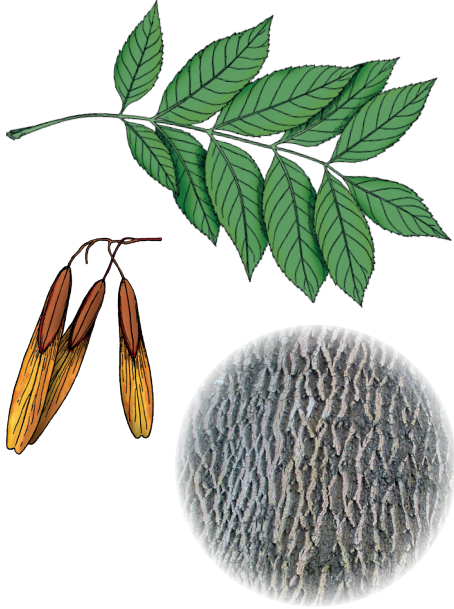
Zdroj © Richard Watzka / DAPHNE

Mohutné stromy v parku

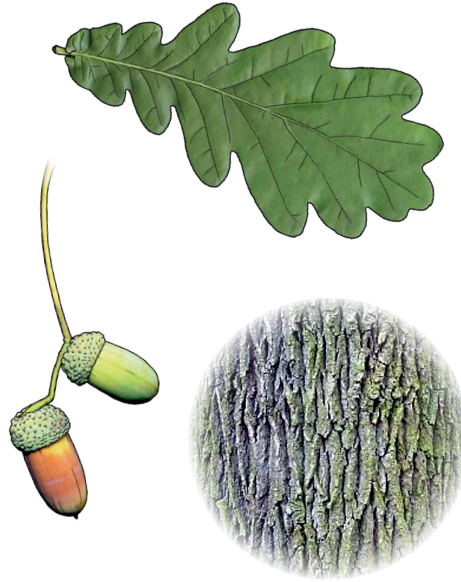
Prejdite sa parkom „od mostíka k mostíku cez Rusovské rameno“ podľa priloženej mapy.

ÚLOHA: Určite, k akému druhu patria majestátne stromy lemujúce chodník. Pri určovaní stromov vám pomôžu obrázky.

Jaseň štíhly



Dub letný



Platan javorolistý



Zdroj © Richard Watzka / DAPHNE