

Príloha 1a

Podrobný opis predmetu zákazky:

Kód CPV:45112000-5 Výkopové zemné práce a presun zemín, 45112300-8 Vyplňovanie a rekultivačné práce, 45112600-1 Vyplňovanie erózných korýt, 45247112-8 Stavebné práce na odvodňovacích kanáloch, 45112700-2 Terénne úpravy

Druh: služba

Predmetom zákazky je realizácia opatrení na zlepšenie hydrologického stavu rašelinísk na ôsmich pilotných lokalitách.

Termín dodania je do 31. 3. 2024.

Všetky práce budú priebežne kontrolované a usmerňované zamestnancami Štátnej ochrany prírody a/alebo dotovanej osoby.

Lokalita 1 Spišskoteplické slatiny

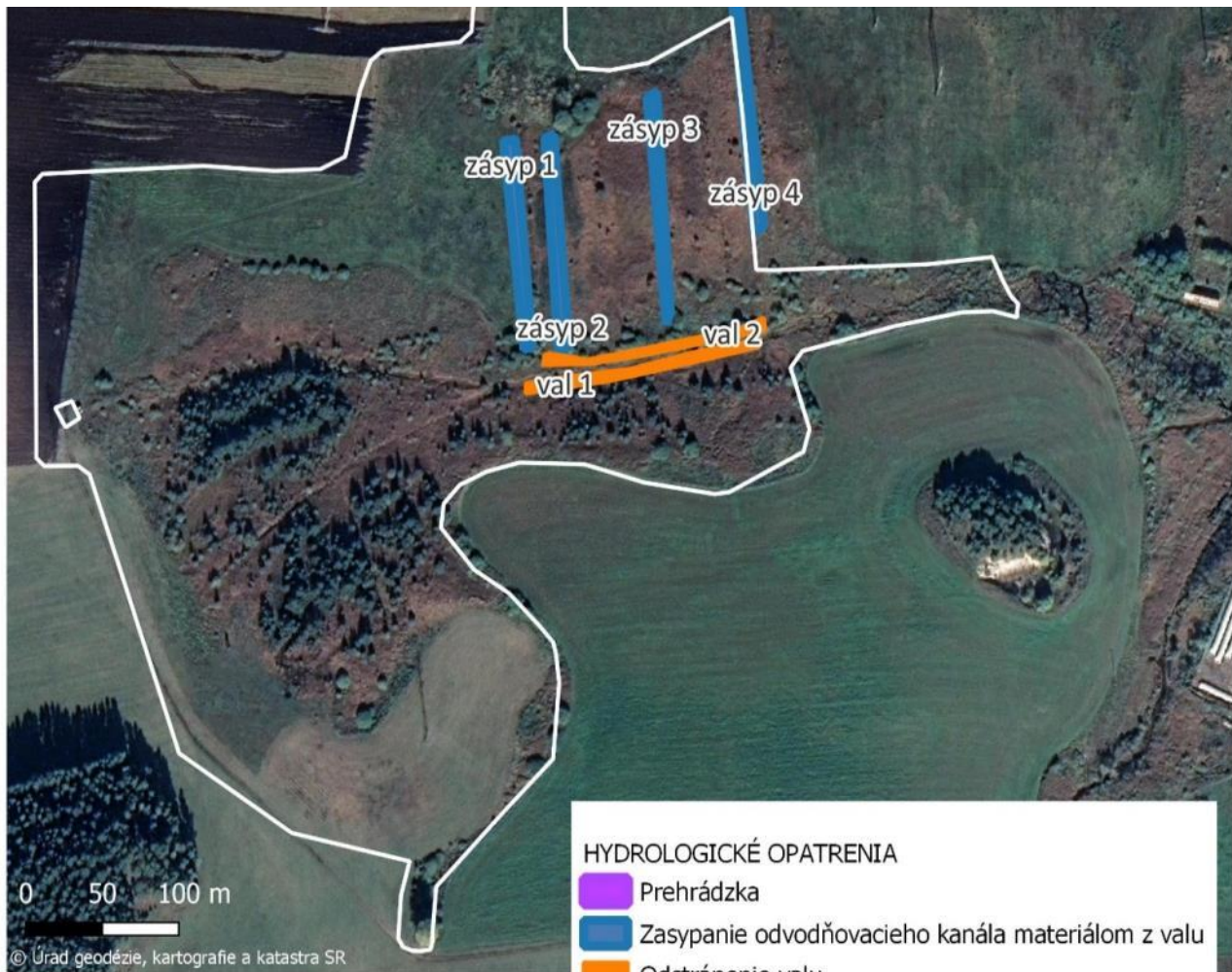
Prešovský kraj, okres Poprad, katastrálne územie Spišská Teplica

On-line lokalizácia <https://daphne.sk/nori/lok.php?lok01>

Prehľad hydrologických opatrení a opis činností na ich dosiahnutie

Hydrologické opatrenie	Opis činnosti	Parametre	Označenie v mape
Zasypanie odvodňovacieho kanála 1	Odvodňovacie kanále budú zasypané materiálom z vyvýšeného blízkeho okolia kanálov. Práce je možné vykonávať len v čase zamrzutej pôdy.	Dĺžka - 130m, šírka - 5m, objem - 340m ³	zásyp 1
Zasypanie odvodňovacieho kanála 2		Dĺžka - 135m, šírka - 5m, objem - 345m ³	zásyp 2
Zasypanie odvodňovacieho kanála 3		Dĺžka - 140m, šírka - 5m, objem - 350m ³	zásyp 3
Zasypanie odvodňovacieho kanála 4		Dĺžka - 150m, šírka - 5m, objem - 360m ³	zásyp 4
Odstránenie valu 1	Odstránenie materiálu z miesta valov v čase, keď je pôda zamrznutá.	Dĺžka - 145m, šírka - 3 až 5m, objem - 355m ³	val 1
Odstránenie valu 2		Dĺžka - 155m, šírka - 3 až 5m, objem - 365m ³	val 2
Odkryv vrchného horizontu	Vrchný horizontu do hĺbky 30cm je potrebné vyviezť mimo plochu lokality.	Plocha: 0.3 ha, hĺbka: 30cm, objem - 900m ³	tyrkysová šrafáž
Prehrádzka	Drevená prehrádzka typu B podľa časti 1 Budovanie prehrádzok prílohy 1b Parametre postupu	Šírka - 3m, šírka vrchného brvna - 6m, výška - 120cm	prehrádzka

Lokalizácia vykonávaných činností jednotlivých hydrologických opatrení



Lokalita 2 Tisovnica

Žilinský kraj, okres Námestovo, katastrálne územie Oravská Polhora

On-line lokalizácia <https://daphne.sk/nori/lok.php?lok02>

Prehľad hydrologických opatrení a opis činností na ich dosiahnutie

Hydrologické opatrenie	Opis činnosti	Parametre	Označenie v mape
Prehradenie kanála dĺžky 170 m osadením 14 nových prehrádzok typu A a 3 nových prehrádzok typu B	Jednotlivé prehrádzky typu A aj typu B je potrebné vytvoriť podľa nastavených parametrov postupom uvedeným v časti 1 Budovanie prehrádzok prílohy 1b Parametre postupu. Presné miesta osádzania prehrádzok budú zadané pracovníkmi ŠOP alebo dotovanou osobou priamo v teréne.	Šírka: 2,5-3,5 m; šírka vrchného brvna 3-6m; výška: 70-130cm	kanál 1
Prehradenie kanála dĺžky 180 m osadením 12 nových prehrádzok typu B		Šírka: 2,5-4 m; šírka vrchného brvna 4-6m; výška: 70-140cm	kanál 2
Prehradenie kanála dĺžky 170 m osadením 8 nových prehrádzok typu B a repasovaním 12 existujúcich prehrádzok		Šírka: 3-4 m; šírka vrchného brvna 4-6m; výška: 80-150cm	kanál 3
Prehradenie kanála dĺžky 250 m osadením 4 nových prehrádzok typu A a repasovaním 12 existujúcich prehrádzok		Šírka: 3,5-4,5 m; šírka vrchného brvna 4-7m; výška: 80-120cm	kanál 4

Lokalizácia vykonávaných činností jednotlivých hydrologických opatrení



Lokalita 3 Bariny

Žilinský kraj, okres Liptovský Mikuláš, katastrálne územie Jalovec

On-line lokalizácia <https://daphne.sk/nori/lok.php?lok05>

Prehľad hydrologických opatrení a opis činností na ich dosiahnutie

Hydrologické opatrenie	Opis činnosti	Parametre	Označenie v mape
Zasypanie odvodňovacieho kanála	Odvodňovací kanál je potrebné zasypať materiálom zo susediaceho zemného valu.	Dĺžka - 100m, šírka - 3m, priemerná hĺbka - 1m, objem - 1000m ³	kanál

Lokalizácia vykonávaných činností jednotlivých hydrologických opatrení



Lokalita 4 Medzi bormi

Žilinský kraj, okres Tvrdošín, katastrálne územie Zuberec, Habovka

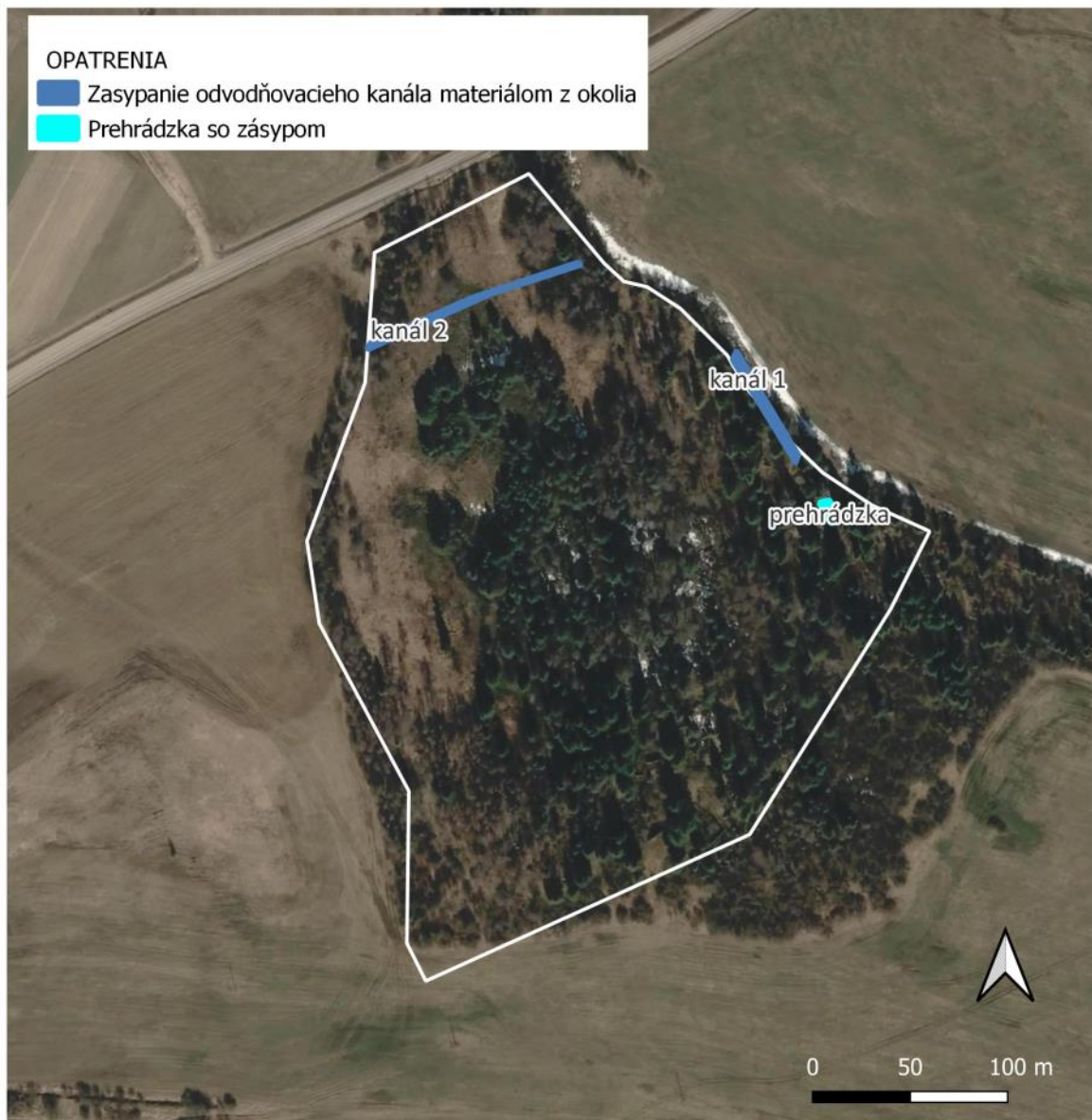
On-line lokalizácia <https://daphne.sk/nori/lok.php?lok07>

Prehľad hydrologických opatrení a opis činností na ich dosiahnutie

Hydrologické opatrenie	Opis činnosti	Parametre	Označenie v mape
Prehrádzka typu B zasypaná na návodnej strane v dĺžke 12m	Drevená prehrádzka typu B podľa časti 1 Budovanie prehrádzok prílohy 1b Parametre postupu, na návodnej strane zasypaná materiálom z okolia kanála. Presná lokalizácia bude určená expertom zo ŠOP alebo dotovanou osobou priamo v teréne.	Dĺžka: 12m, šírka: 3.5m, šírka vrchného brvna: 5m. objem zasypu: 10m ³	prehrádzka
Zasypanie odvodňovacieho kanála 1	Odvodňovací kanál je potrebné zasypať materiálom zo susediaceho zemného valu. Prácu je možné vykonať mechanizáciou.	Dĺžka: 60m, šírka: 5m, priemerná hĺbka: 0.6m, objem: 75m ³	kanál 1
Zasypanie odvodňovacieho kanála 2	Odvodňovací kanál je potrebné zasypať materiálom z okolia. Prácu je možné vykonávať výhradne ručne	Dĺžka: 120m, šírka: 0.5m, priemerná hĺbka: 0.3m, objem 18m ³	kanál 2

Lokalizácia vykonávaných činností jednotlivých hydrologických opatrení

Medzi bormi



Lokalita 5 Klinské rašelinisko

Žilinský kraj, okres Námestovo, katastrálne územie Klin, Slanica

On-line lokalizácia <https://daphne.sk/nori/lok.php?lok12>

Prehľad hydrologických opatrení a opis činností na ich dosiahnutie

Hydrologické opatrenie	Opis činnosti	Parametre	Označenie v mape
Prehradenie odvodňovacieho kanála 4 spevnenými zásypmi	Každý spevnený zásyp je ohraničený dvoma prehrádzkami typu A podľa časti 1 Budovanie prehrádzok prílohy 1b Parametre postupu , vzdialenými od seba 2 až 4 metre. Priestor medzi prehrádzkami je zasypaný materiálom z okolia. Presná lokalizácie všetkých 4 zásypov bude upresnená pracovníkom ŠOP alebo dotovanou osobou priamo v teréne.	Dĺžka zásypov: 2-4 m, šírka: 2.5 m, šírka vrchného brvna prehrádzky: 4m	kanál

Lokalizácia vykonávaných činností jednotlivých hydrologických opatrení



Lokalita 6 Boserpalské mláky

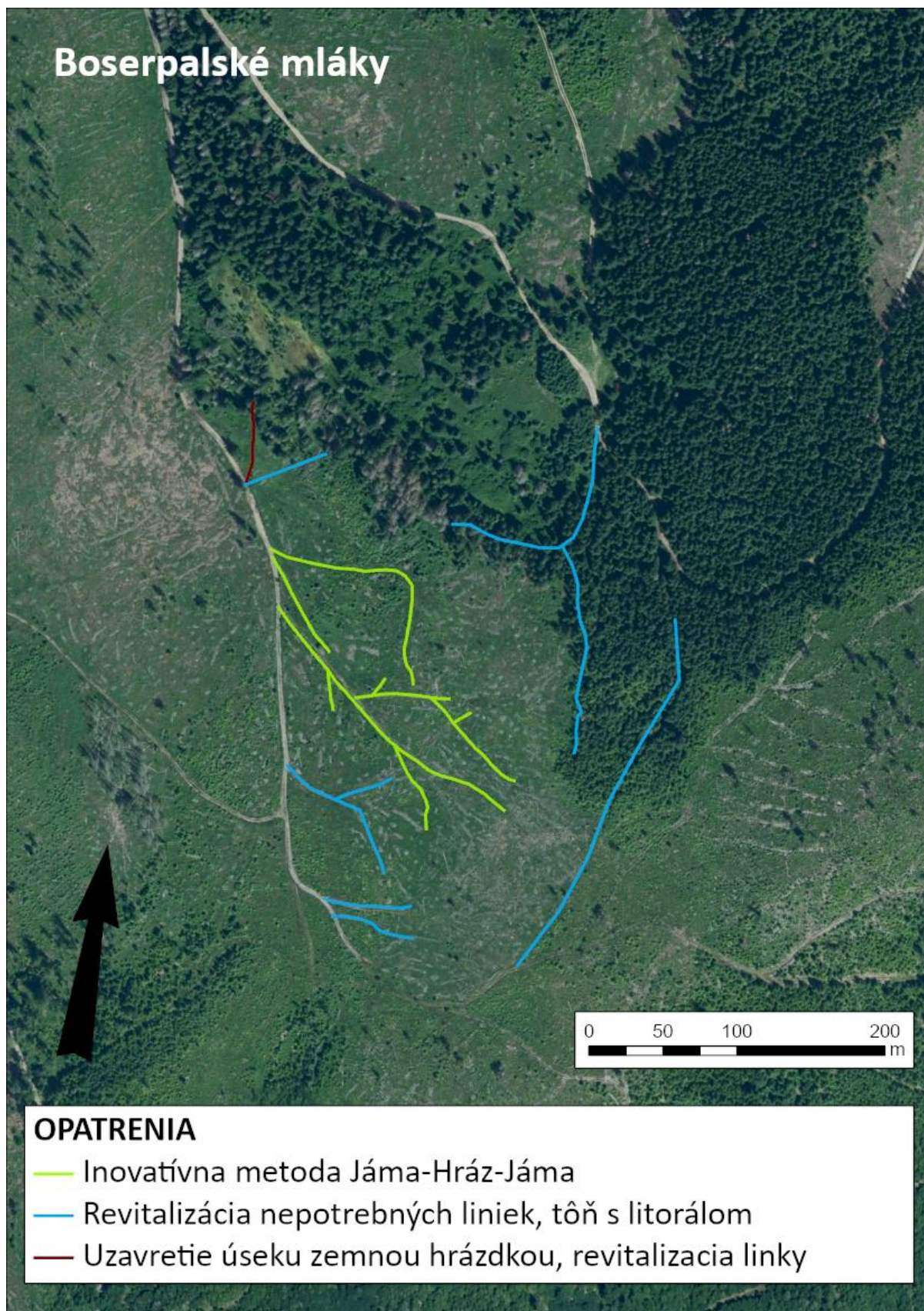
Košický kraj, okres Rožňava, katastrálne územie Dobšiná

On-line lokalizácia <https://daphne.sk/nori/lok.php?lok08>

Prehľad hydrologických opatrení a opis činností na ich dosiahnutie

Hydrologické opatrenie	Opis činnosti	Parametre	Označenie v mape
Sanácia erózných rýh a koľají po ťažbe dreva - metódou Jama-Hrádza-Jama	Metóda podporujúca lokálnu biodiverzitu sa použije na nepoužívaných približovacích linkách v zmysle mapy. Ide o vytvorenie jám o rozmeroch 3x2 m s hĺbkou od 0,3 do 0,5 m aj viac podľa zahĺbenia linky, ktoré budú vyplnené vodou za použitia ľahšej mechanizácie (pásový bager s krátkou strojovňou). Jamy sú oddelené 2 m úsekmi nahrnutého a rozhrabaného materiálu z jám.	Dĺžka sanovaných liniek – 1000 m Rozmery jám 3x2 m s hĺbkou od 0,3 do 0,5 m aj viac podľa zahĺbenia linky Jamy sú oddelené 2 m úsekmi nahrnutého a rozhrabaného materiálu	Zelené linky – Inovatívna metóda Jama – Hrádza - Jama

<p>Revitalizácia nepotrebných liniek, tône s litorálom</p>	<ol style="list-style-type: none"> 1. Strhnutie spodného okraja premiestnenej pôdy kolesami traktora s cieľom preniesť gravitačnú vodu z vedenia do vegetácie, 2. Dočasné premiestnenie zeminy zo spodného okraja do telesa vedenia, 3. Rozrušovanie zhutnenia v oblasti vedenia lyžicou rýpadla, 4. Úprava horného okraja vedenia vybúraním, 5. Premiestnenie dočasne uloženej zeminy do zrekultivovanej oblasti línie. Na morfológicky priaznivých plochách pod linkou budú vytvorené plytké tône s litorálom podľa časti 5 Tône s litorálom prílohy 1b Parametre postupu. 	<p>Dĺžka revitalizácie nepotrebných liniek – 550 m, Na morfológicky priaznivých plochách vytvoriť plytké tône s rozmermi na šírku linky, tam, kde je to možné, aj širšie (3 až 5 m).</p>	<p>Modré linky – Revitalizácia nepotrebných liniek, tône s litorálom</p>
<p>Uzavretie úseku zemnou hrádzkou, revitalizácia linky</p>	<p>Uzavretie úseku zemnou hrádzkou. Sanácia skrytej linky pod vegetáciou so sústredeným odtokom vody, revitalizácia eróznej ryhy pomocou bagra smerujúceho do mokrade, odklon prebytočnej vody vľavo do vsakovacej tône podľa časti 5 Tône s litorálom prílohy 1b Parametre postupu.</p>	<p>Dĺžka revitalizovanej linky – 70 m; Šírka hrádzky – 2 m</p>	<p>Červená linka – Uzavretie úseku zemnou hrádzkou, revitalizácia linky</p>



Lokalita 7 Makoviská

Prešovský kraj, okres Poprad, katastrálne územie Nižná Šuňava

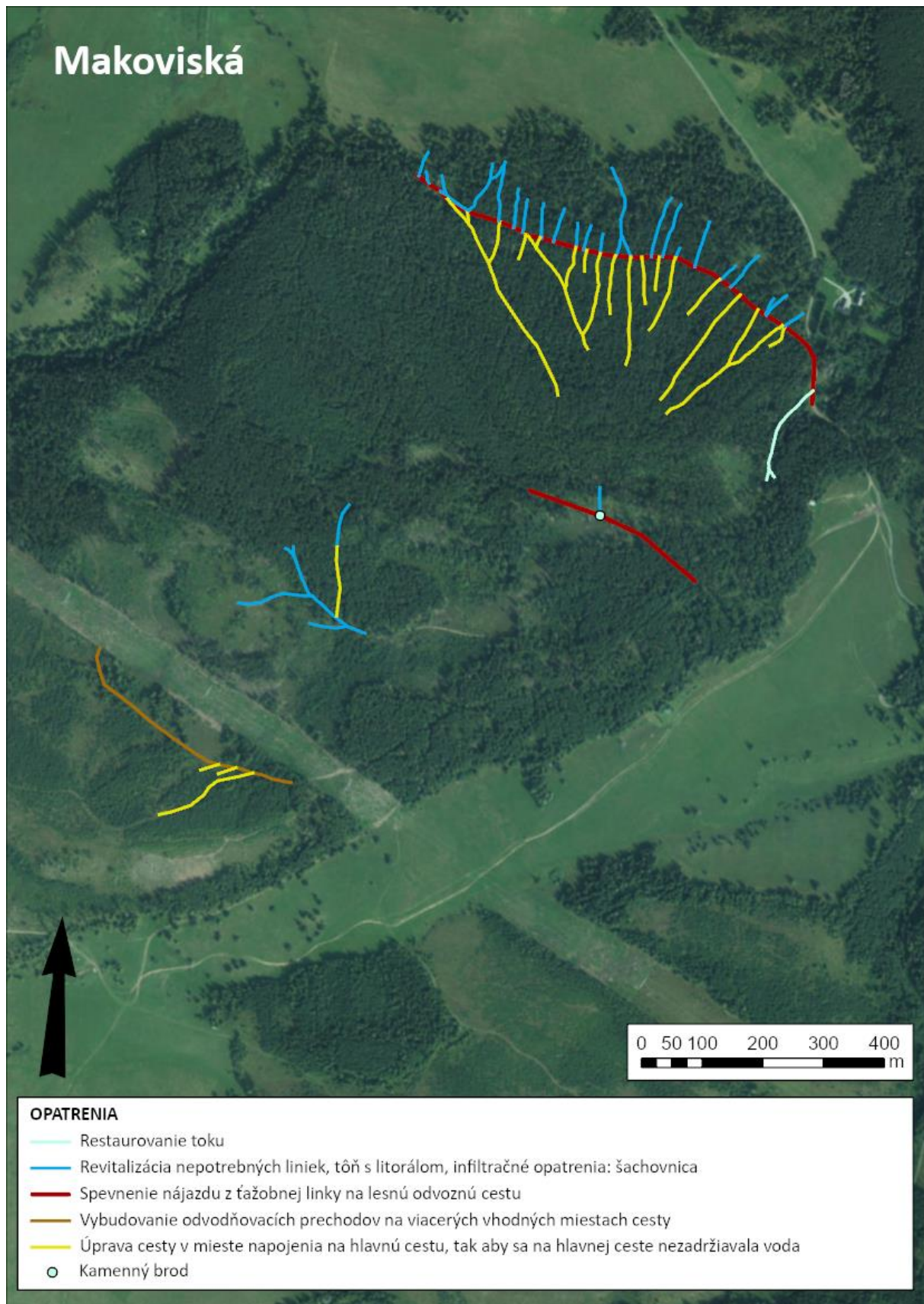
On-line lokalizácia <https://daphne.sk/nori/lok.php?lok09>

Prehľad hydrologických opatrení a opis činností na ich dosiahnutie

Hydrologické opatrenie	Opis činnosti	Parametre	Označenie v mape
Revitalizácia nepotrebných liniek, tône s litorálom	1. Strhnutie spodného okraja premiestnenej pôdy kolesami traktora s cieľom preniesť gravitačnú vodu z vedenia do vegetácie, 2. Dočasné premiestnenie zeminy zo spodného okraja do telesa vedenia, 3. Rozrušovanie zhutnenia v oblasti vedenia lyžicou rýpadla, 4. Úprava horného okraja vedenia vybúraním, 5. Premiestnenie dočasne uloženej zeminy do zrekultivovanej oblasti línie. Na morfológicky priaznivých plochách pod linkou budú vytvorené plytké tône s litorálom podľa časti 5 Tône s litorálom prílohy 1b Parametre postupu.	Dĺžka revitalizácie nepotrebných liniek – 1560 m, Na morfológicky priaznivých plochách vytvoriť plytké tône s rozmermi na šírku linky, tam, kde je to možné, aj širšie (3 až 5 m).	Modré linky - Revitalizácia nepotrebných liniek, tône s litorálom
Obnova toku	Vodný tok, ktorý bol poškodený ťažkou technikou, bude revitalizovaný. Kofajnice, ktoré boli prejazdené ťažkou technikou, sa uvoľnia pomocou lyžice bagra, bude uložené riečne drevo (miestne kmene s priemerom minimálne 0,3 m a dĺžkou 2 m) sa uloží diagonálne na minimálne 5 miestach a stabilizuje sa.	Dĺžka reštaurovaného toku – 200 m 5 miest s riečnym drevom uloženým diagonálne – kmene s priemerom 0,3 m a dĺžkou 2 m	Bledomodrý tok – Reštaurovanie toku
Spevnenie nájazdu z ťažobnej linky na lesnú odvoznú cestu	Linky, ktoré sú určené na vyvážanie dreva, ale ktoré sa prehĺbili nadmerným zahĺbením, budú vyplnené miestnym lomovým kameňom s frakciou 16-32 mm a hrúbky 0,4 m.	Dĺžka liniek so spevnením nájazdu – 1416 m	Červené linky - Spevnenie nájazdu z ťažobnej linky na lesnú odvoznú cestu
Vybudovanie odvodňovacích prechodov na viacerých vhodných miestach cesty	V miestach kríženia príjazdovej linky a odvozovej linky budú vytvorené opatrenie podľa technického náčrtu v časti 3 Spevnenie nájazdov z ťažobnej linky na odvoznú lesnú cestu prílohy 1b Parametre postupu. Toto opatrenie zabezpečí prenos	Dĺžka – 391 m	Hnedá linka – odvodňovacie prechody

<p>Úprava cesty v mieste napojenia na hlavnú cestu, tak aby sa na hlavnej ceste nezadržiavala voda</p>	<p>povrchových vôd počas aj po ťažbe dreva do nižšie položeného rašeliniska. Poškodená pôda v oblasti rašeliniska bude rekultivovaná podľa technického postupu v časti 4 - Infiltračný prvok, šachovnicový typ a časti 5 - Tône s litorálom prílohy 1b Parametre postupu. Rekultivačné opatrenia zabezpečia rýchlejší vsak povrchových vôd do hlbších vrstiev pôdy a zároveň zabránia erózii pôdy.</p>	<p>Dĺžka ciest s úpravou napojenia – 2600 m</p>	<p>Žltá linka – úprava cesty v mieste napojenia</p>
<p>Vybudovanie kamenného brodu</p>	<p>Rovina bude vyrobená z kameňov na štíte, vrátane dokonalého zarovnania líca s možným zaklivením. Na vyrovnanie sa použije kameň s minimálnou výškou 0,8 m a hmotnosťou 500 až 2 000 kg. Vyrovnávací kameň bude opracovaný alebo vybraný tak, aby boli kamene umiestnené na svahu. Kamene sa budú ukladať tak, aby nedochádzalo k ich prekrývaniu, aby nevznikali súvislé škáry (viď časť 2 Spevnenie brodu lomovým kameňom prílohy 1b Parametre postupu).</p>	<p>Dĺžka – 18 m Kameň s min. výškou 0,8 m (hmotnosť 500 – 2000 kg)</p>	<p>Kružok – kamenný brod</p>

Lokalizácia vykonávaných činností jednotlivých hydrologických opatrení



Lokalita 8 Havrania dolina

Košický kraj, okres Spišská Nová Ves, katastrálne územie Mlynky, Spišská Nová Ves kraj

On-line lokalizácia <https://daphne.sk/nori/lok.php?lok10>

Prehľad hydrologických opatrení a opis činností na ich dosiahnutie

Hydrologické opatrenie	Opis činnosti	Parametre	Označenie v mape
Revitalizácia lesnej cesty, obnova vodného režimu.	<ol style="list-style-type: none">1. Strhnutie spodného okraja premiestnenej pôdy kolesami traktora s cieľom preniesť gravitačnú vodu z vedenia do vegetácie,2. Dočasné premiestnenie zeminy zo spodného okraja do telesa vedenia,3. Rozrušovanie zhutnenia v oblasti vedenia lyžicou rýpadla,4. Úprava horného okraja vedenia vybúraním,5. Premiestnenie dočasne uloženej zeminy do zrekultivovanej oblasti línie. Na morfológicky priaznivých plochách pod linkou budú vytvorené plytké tône s litorálom. Postup podľa časti 5 Tône s litorálom prílohy 1b Parametre postupu.	Dĺžka revitalizácie nepotrebných liniek – 500 m s minimálne 1 tňou Na morfológicky priaznivých plochách vytvoríť plytké tône s rozmermi na šírku linky, tam, kde je to možné, aj širšie (3 až 5 m).	Červená cesta – Prieputy na presmerovanie vody z cesty do lokality (tône s litorálom)

Lokalizácia vykonávaných činností jednotlivých hydrologických opatrení

