

Príloha 1a

Podrobný opis predmetu zákazky:

Kód CPV:45112000-5 Výkopové zemné práce a presun zemín, 45112300-8 Vyplňovanie a rekultivačné práce, 45112600-1 Vyplňovanie erózných korýt, 45247112-8 Stavebné práce na odvodňovacích kanáloch, 45112700-2 Terénne úpravy

Druh: služba

Predmetom zákazky je realizácia opatrení na zlepšenie hydrologického stavu rašelinísk na troch pilotných lokalitách na Orave

Termín dodania: Minimálne **70%** rozsahu predmetu zmluvy musí byť realizovaných **do 26. 4. 2024**. Zostávajúcich **30%** rozsahu predmetu zmluvy do 90 dní od úhrady poslednej zálohovej platby. V prípade úhrady tretej zálohy 30.4.2024 najneskôr **do 29.7.2024**.

Všetky práce budú priebežne kontrolované a usmerňované zamestnancami Štátnej ochrany prírody a/alebo dotovanej osoby.

Lokalita 1 Tisovnica

Žilinský kraj, okres Námestovo, katastrálne územie Oravská Polhora

On-line lokalizácia <https://daphne.sk/nori/lok.php?lok02>

Prehľad hydrologických opatrení a opis činností na ich dosiahnutie

Hydrologické opatrenie	Opis činnosti	Parametre	Označenie v mape
Prehradenie kanála dĺžky 170 m osadením 14 nových prehrádzok typu A a 3 nových prehrádzok typu B	Jednotlivé prehrádzky typu A aj typu B je potrebné vytvoriť podľa nastavených parametrov postupom uvedeným v časti 1 Budovanie prehrádzok prílohy 1b Parametre postupu. Presné miesta osádzania prehrádzok budú zadané pracovníkmi ŠOP alebo dotovanou osobou priamo v teréne.	Šírka: 2,5-3,5 m; šírka vrchného brvna 3-6m; výška: 70-130cm	kanál 1
Prehradenie kanála dĺžky 180 m osadením 12 nových prehrádzok typu B		Šírka: 2,5-4 m; šírka vrchného brvna 4-6m; výška: 70-140cm	kanál 2
Prehradenie kanála dĺžky 170 m osadením 8 nových prehrádzok typu B a repasovaním 12 existujúcich prehrádzok		Šírka: 3-4 m; šírka vrchného brvna 4-6m; výška: 80-150cm	kanál 3
Prehradenie kanála dĺžky 250 m osadením 4 nových prehrádzok typu A a repasovaním 12 existujúcich prehrádzok		Šírka: 3,5-4,5 m; šírka vrchného brvna 4-7m; výška: 80-120cm	kanál 4

Lokalizácia vykonávaných činností jednotlivých hydrologických opatrení



Lokalita 2 Medzi bormi

Žilinský kraj, okres Tvrdošín, katastrálne územie Zuberec, Habovka

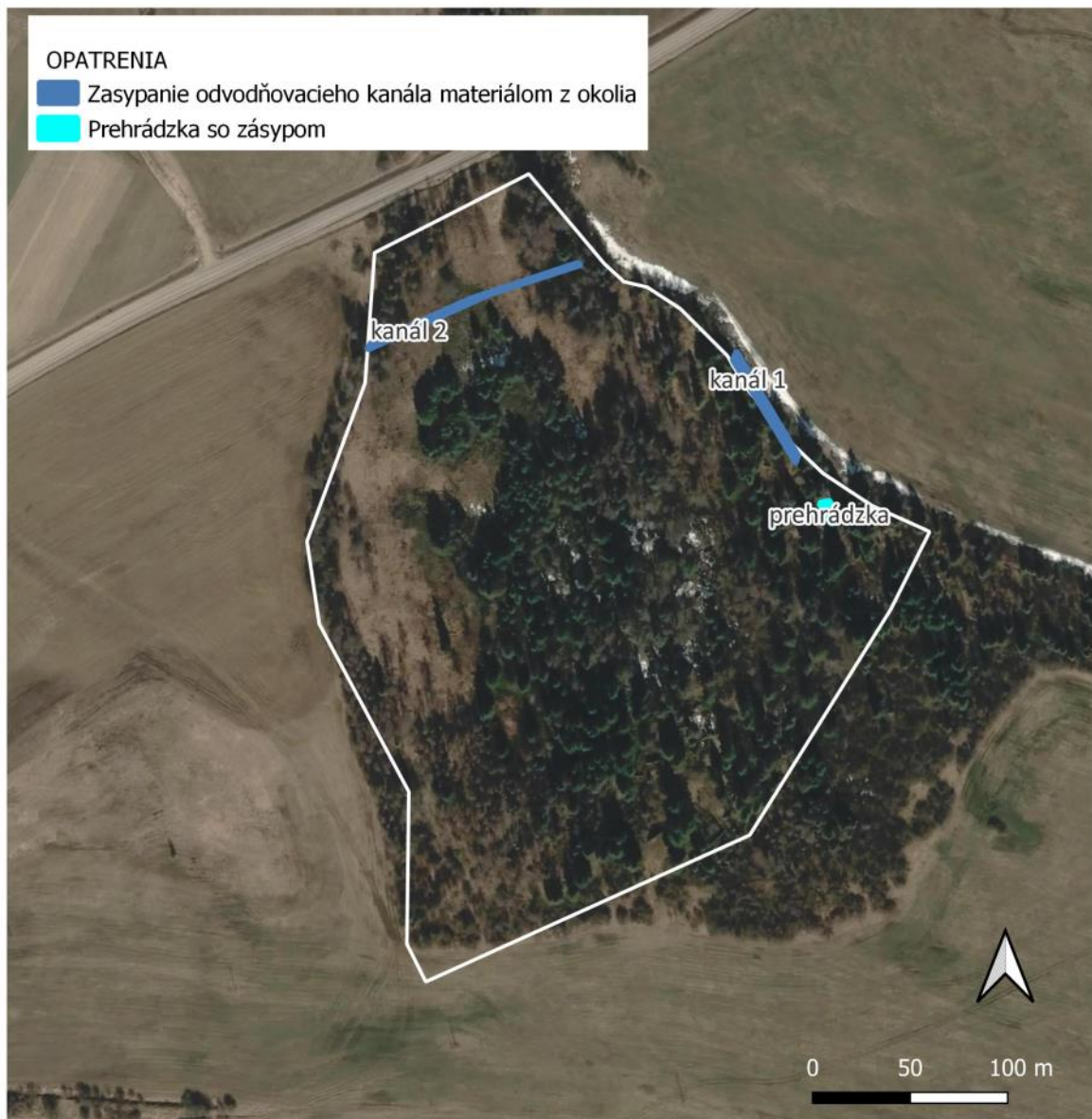
On-line lokalizácia <https://daphne.sk/nori/lok.php?lok07>

Prehľad hydrologických opatrení a opis činností na ich dosiahnutie

Hydrologické opatrenie	Opis činnosti	Parametre	Označenie v mape
Prehrádzka typu B zasypaná na návodnej strane v dĺžke 12m	Drevená prehrádzka typu B podľa časti 1 Budovanie prehrádzok prílohy 1b Parametre postupu, na návodnej strane zasypaná materiálom z okolia kanála. Presná lokalizácia bude určená expertom zo ŠOP alebo dotovanou osobou priamo v teréne.	Dĺžka: 12m, šírka: 3.5m, šírka vrchného brvna: 5m. objem zásypu: 10m ³	prehrádzka
Zasypanie odvodňovacieho kanála 1	Odvodňovací kanál je potrebné zasypať materiálom zo susediaceho zemného valu. Prácu je možné vykonať mechanizáciou.	Dĺžka: 60m, šírka: 5m, priemerná hĺbka: 0.6m, objem: 75m ³	kanál 1
Zasypanie odvodňovacieho kanála 2	Odvodňovací kanál je potrebné zasypať materiálom z okolia. Prácu je možné vykonávať výhradne ručne	Dĺžka: 120m, šírka: 0.5m, priemerná hĺbka: 0.3m, objem 18m ³	kanál 2

Lokalizácia vykonávaných činností jednotlivých hydrologických opatrení

Medzi bormi



Lokalita 3 Klinské rašelinisko

Žilinský kraj, okres Námestovo, katastrálne územie Klin, Slanica

On-line lokalizácia <https://daphne.sk/nori/lok.php?lok12>

Prehľad hydrologických opatrení a opis činností na ich dosiahnutie

Hydrologické opatrenie	Opis činnosti	Parametre	Označenie v mape
Prehradenie odvodňovacieho kanála 4 spevnenými zásypmi	Každý spevnený zásyp je ohraničený dvoma prehrádzkami typu A podľa časti 1 Budovanie prehrádzok prílohy 1b Parametre postupu , vzdialenými od seba 2 až 4 metre. Priestor medzi prehrádzkami je zasypaný materiálom z okolia. Presná lokalizácie všetkých 4 zásypov bude upresnená pracovníkom ŠOP alebo dotovanou osobou priamo v teréne.	Dĺžka zásypov: 2-4 m, šírka: 2.5 m, šírka vrchného brvna prehrádzky: 4m	kanál

Lokalizácia vykonávaných činností jednotlivých hydrologických opatrení

