

OBNOVA MOKRAĎOVÝCH LESOV V RÁMCI PROJEKTU

PAVOL POLÁK, TOMÁŠ DRAŽIL
11. APRÍLA 2024, POPRAD
PROJECT: ACC04P02



ŠTÁTNA
OCHRANA PRÍRODY
SLOVENSKEJ REPUBLIKY



DAPHNE
INŠTITÚT APLIKOVANEJ
EKOLÓGIE



Spoločným úsilím k zelenej, konkurencieschopnej a inkluzívnej Európe

Projekt „Ekohydrologická obnova rašelinísk v Karpatoch“, číslo projektu: ACC04P02 sa realizuje z finančného príspevku Nórskeho finančného mechanizmu 2014-2021 a štátneho rozpočtu SR.



- **Mokrad'ové lesy sú jedinečné ekosystémy charakterizované prítomnosťou stromov a kríkov prispôsobených vlhkým a podmáčaným podmienkam.**

MOKRAĎOVÉ LESY

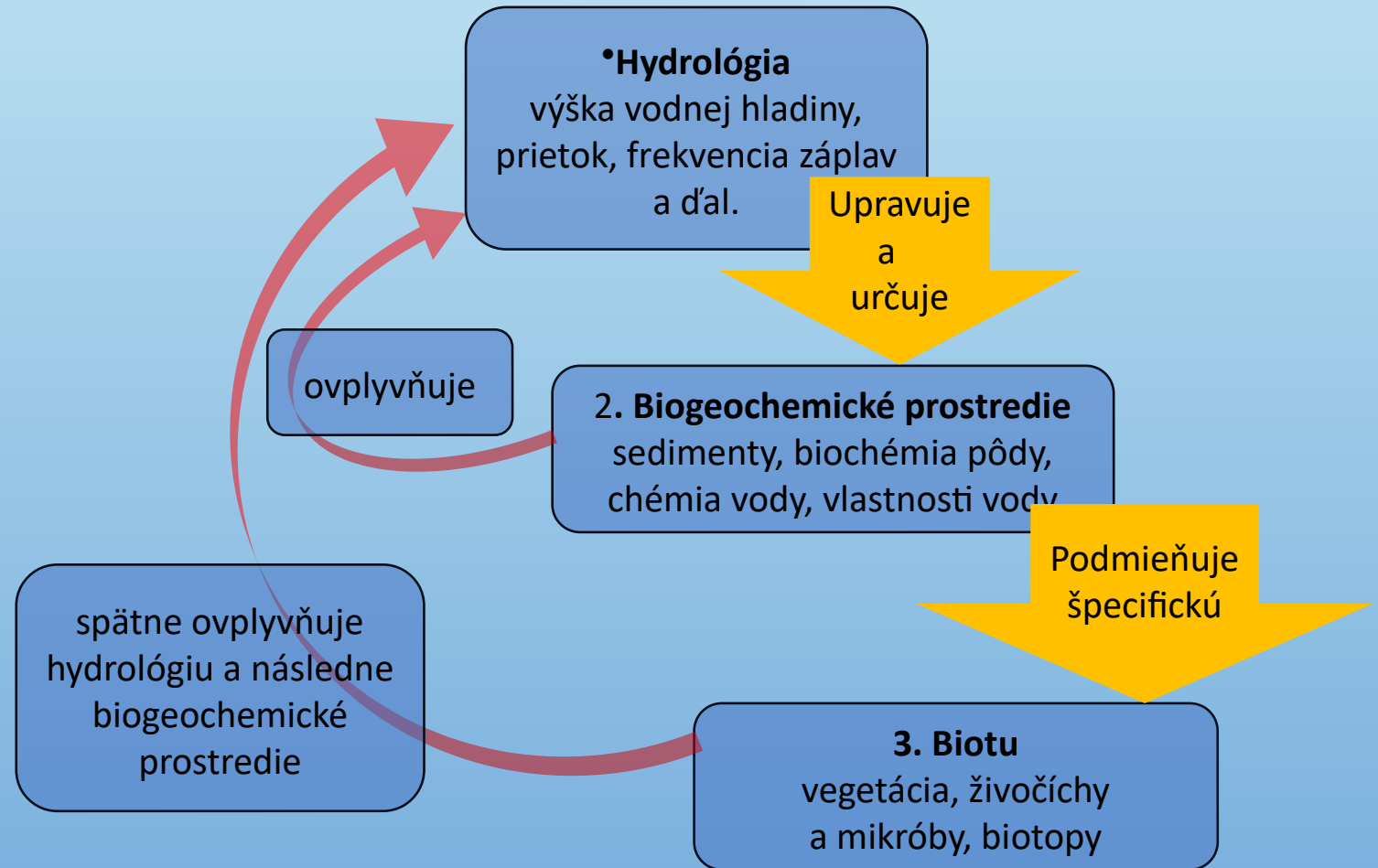
- Hydrológia
- Vegetácia
- Pôda
- Biodiverzita
- Ekosystémové služby
- Adaptácia na vlhko
- Dynamická povaha
- Zraniteľnosť k narušeniu



Zásady trvalo-udržateľného manažmentu mokraďových lesov

- Zachovanie existujúcich mokraďových lesov
- Zachovať a zlepšovať prostredie lesných mokradí
- Zachovať a zlepšovať vodný režim lesných mokradí
- Zachovať hydrologické prepojenie lesných mokradí a ich prepojenie na okolité lesné ekosystémy
- Zachovať ekologickú integritu mokrade/mokraďových lesov s okolitými lesnými ekosystémami
- Zachovať prírodnú štruktúru mokraďových lesov

MOKRAĎOVÉ LESY



Odporúčania trvalo-udržateľného manažmentu mokraďových lesov

- Odporúčania pri realizácii ťažobných opatrení v mokraďových lesoch
- Odporúčania na realizáciu opatrení pri spracovaní náhodnej ťažby dreva
- Odporúčanie na realizáciu opatrení v zimnom období
- Lesné cesty v mokraďových lesoch

MOKRAĎOVÉ LESY

Manuál trvalo
udržateľného
hospodárenia v
mokraďových
lesoch Pro
Populo



Rašeliniskové a slatinné lesy

- LES07.1 Slatinné brezové lesy
- LES07.2 Rozvoľnené vrchoviskové borovicové lesy
- LES07.3 Rozvoľnené vrchoviskové smrekové lesy
- LES07.4 Slatinné jelšové lesy

Podmáčané lesy

- LES09.4 Podmáčané smrekové lesy
- LES03.9 Vlhko- a kyslomilné brezovo-dubové lesy

Lužné lesy

- LES01.1 Vrbovo topoľové lužné lesy
- LES01.2 Dubovo-brestovo-jaseňové nížinné lužné lesy
- LES01.3 Prípotočné jelšové lesy podhorských oblastí
- LES01.4 Prípotočné a prameniskové jelšové lesy horských oblastí

MOKRAĎOVÉ LESY



Rašeliniskové lesy – 91D0*

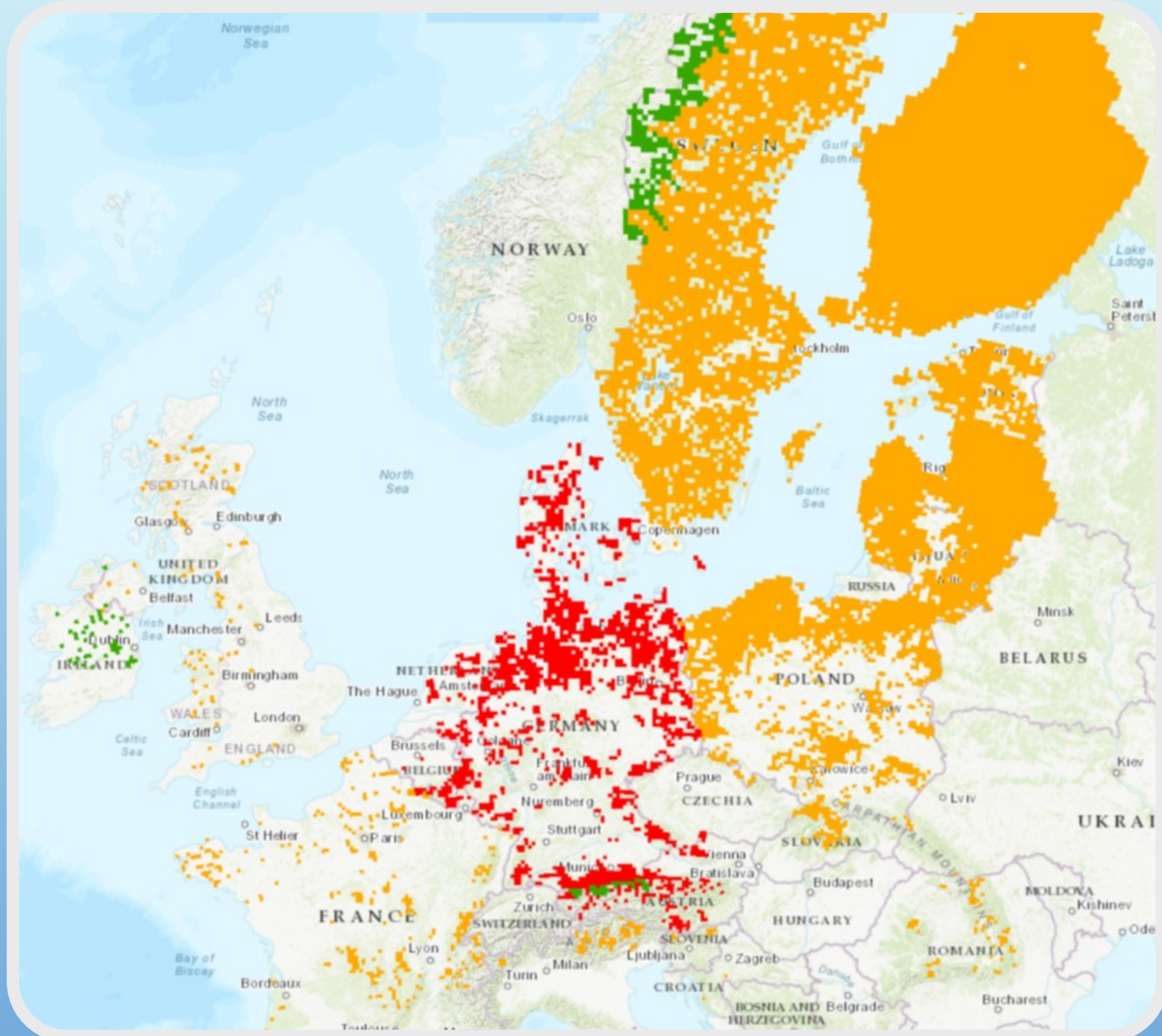
stav v EÚ a Veľkej
Británii

stav biotopu v
rokoch 2013 – 2018 –
v sieti 10x10 km

zelená – dobrý stav

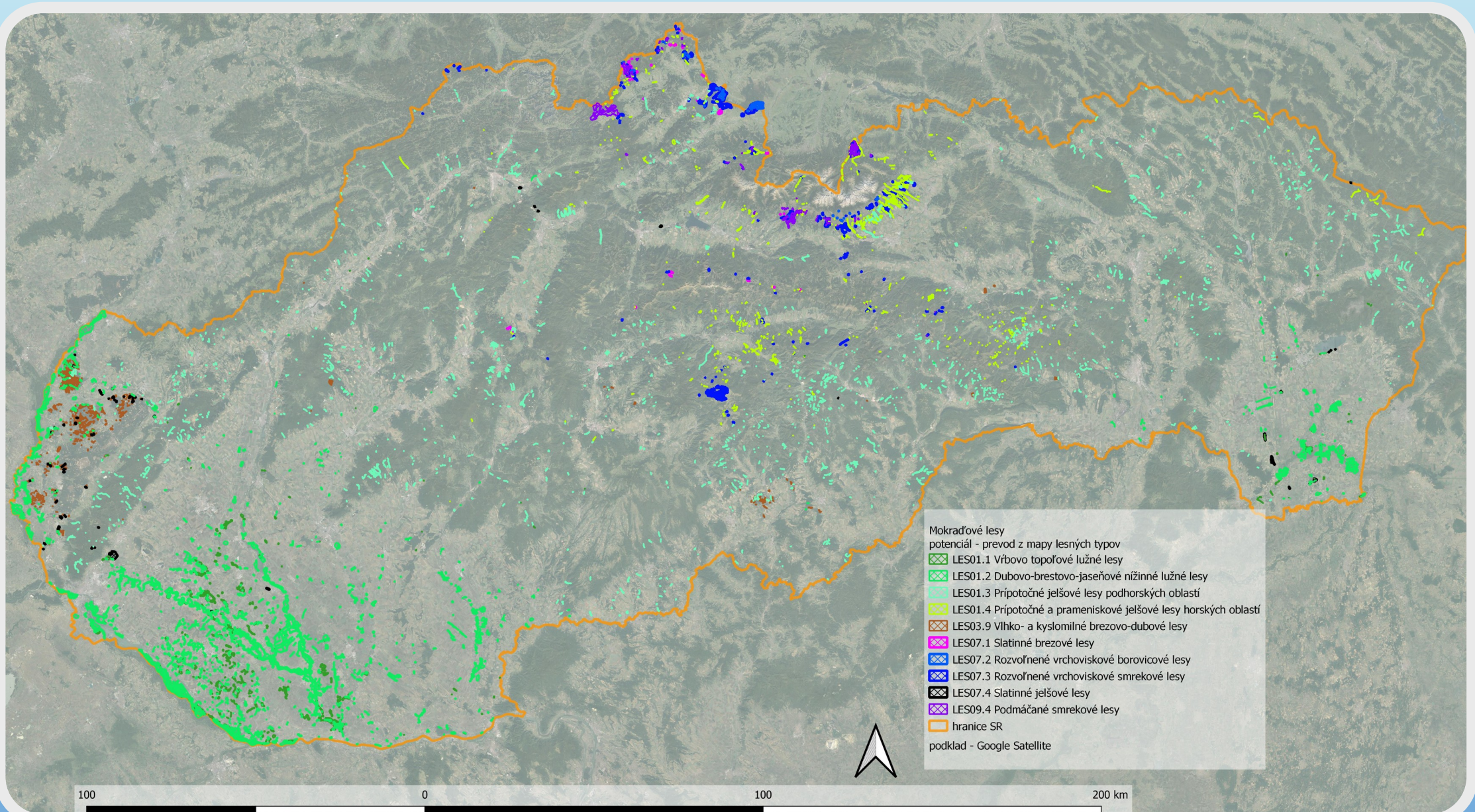
oranžová – slabý
stav

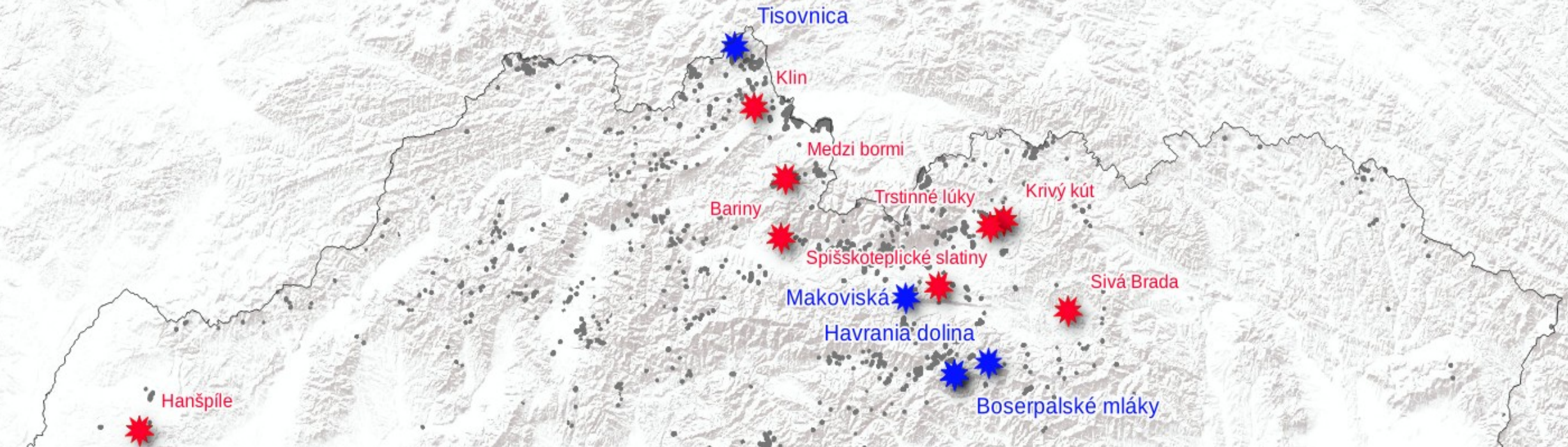
červená – zlý stav



Mokradňové lesy

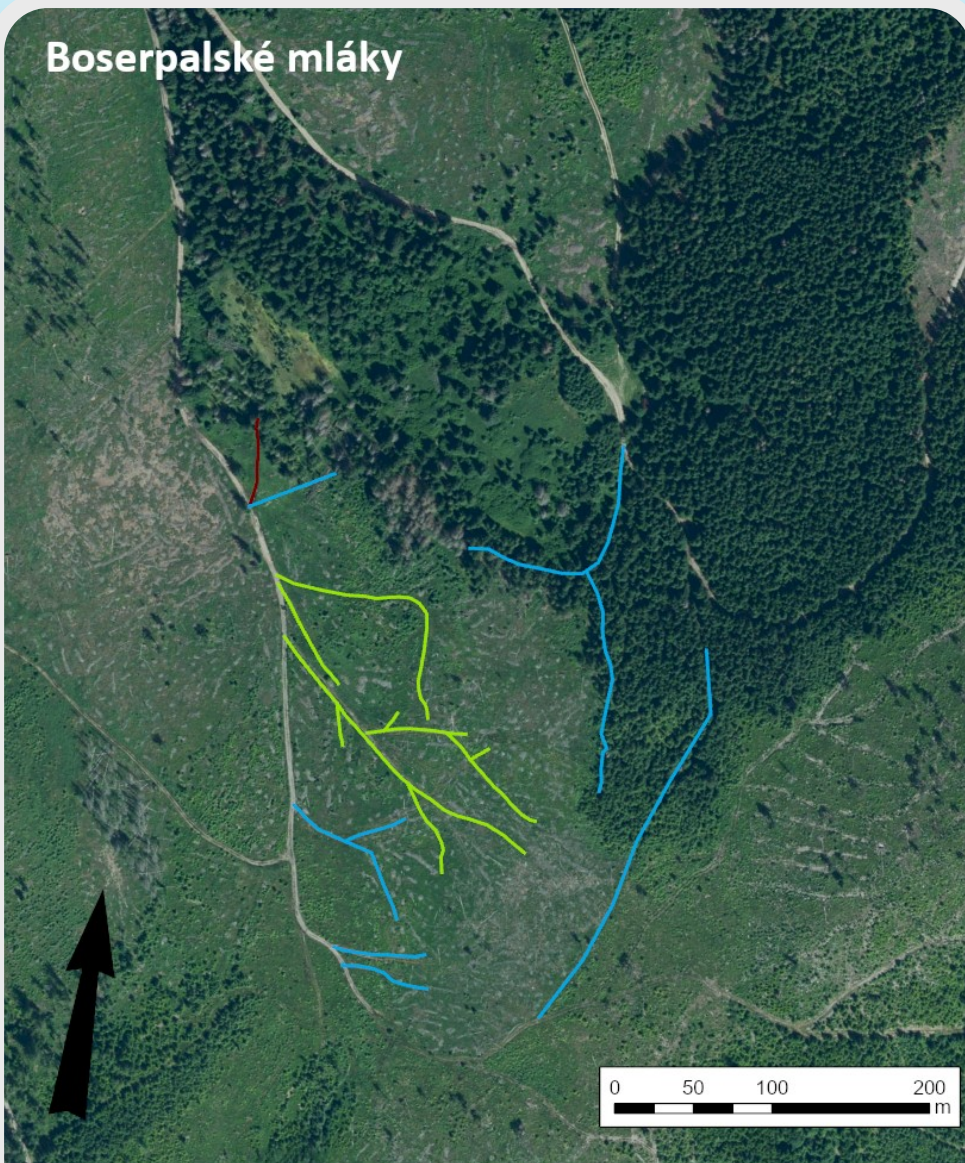
potenciál - prevod z mapy lesných typov





Por.č.	Lokalita	Kataster	Kompetencie	Vým. v ha	Natura 2000	Lesné typy biotopov
1	Bariny	Jalovec	TANAP	18,72		-
2	Boserpálské mláky	Dobšiná	NP Slovenský Raj	3,18	SKUEV0112	LES09.4
3	Hanšpíle	Záhorie, Plavecký Peter	CHKO Záhorie	40,34	SKUEV0163	LES07.4; LES03.9
4	Havrania dolina	Mlynky, Spišská Nová Ves	NP Slovenský Raj	12,18	SKUEV0785	LES09.4
5	Klinské rašelinisko	Klin, Slanica	CHKO Horná Orava	15,32	SKUEV0191	-
6	Krivý kút	Spišská Belá	PIENAP	33,4		LES11
7	Makoviská	Nižná Šuňava	TANAP	95,21		LES09.4; LES07.3
8	Medzi bormi	Zuberec, Habovka	TANAP	10,28	SKUEV0145	LES11; LES09.4; LES07.2
9	Sivá Brada	Spišské Podhradie	NP Slovenský Raj	22,06	SKUEV0105	-
10	Spišskoteplické slatiny	Spišská Tenlica	TANAP	26,43	SKUEV0140	-

Boserpalské mláky



OPATRENIA

- Inovatívna metóda Jáma-Hráz-Jáma
- Revitalizácia nepotrebných liniek, tŕň s litorálom
- Uzavretie úseku zemnou hrádzkou, revitalizacia linky

MOKRAĎOVÉ LESY

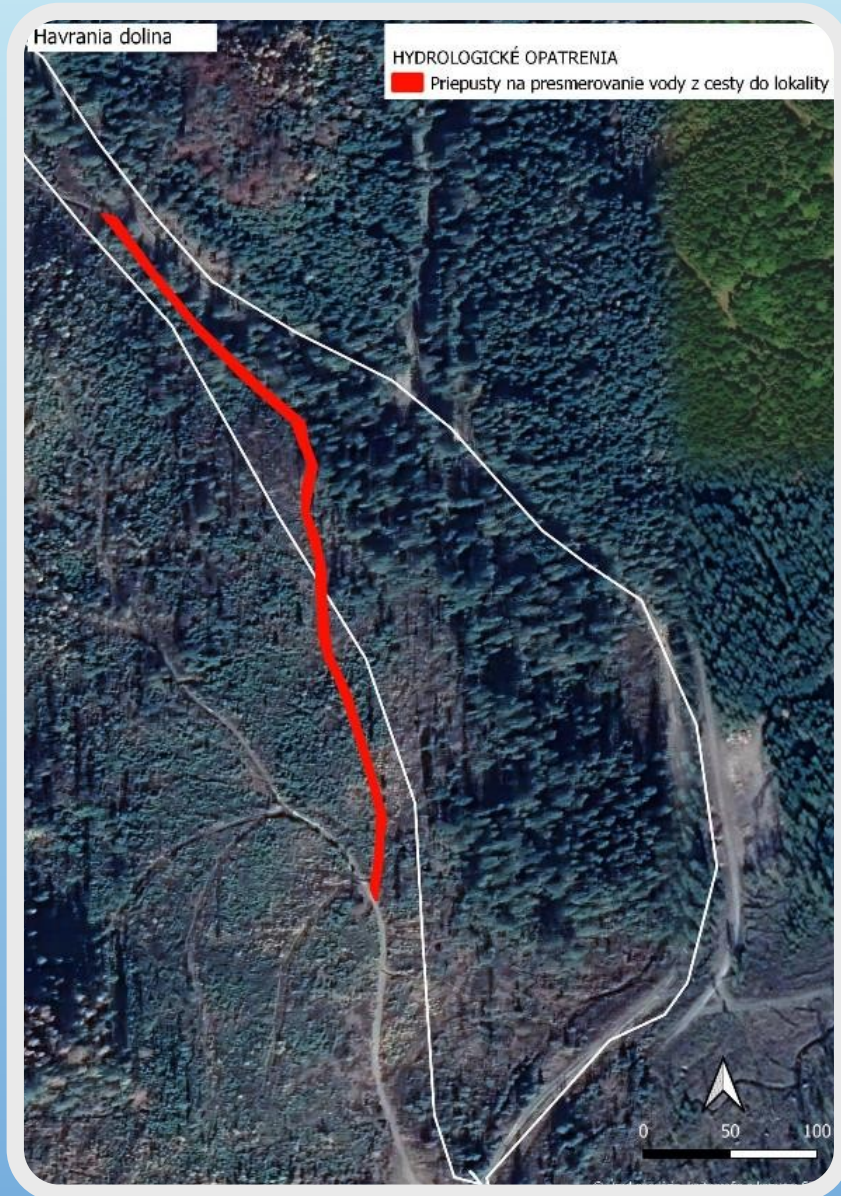
Obnova lokalít - Boserpalské mláky



lokality	typ	opatrenie	parametre	oznacenie v mape
Boserpalské mláky	hydrológia	Inovatívna metóda Jáma-Hráz-Jáma	Dĺžka: 1000 m	
Boserpalské mláky	hydrológia	Revitalizácia nepotrebných liniek, tŕň s litorálom (obr. 22)	Dĺžka: 550 m, šírka: 3 až 5 m	
Boserpalské mláky	hydrológia	Uzavretie úseku zemnou hrádzkou	Dĺžka: 70m	Prehrádz

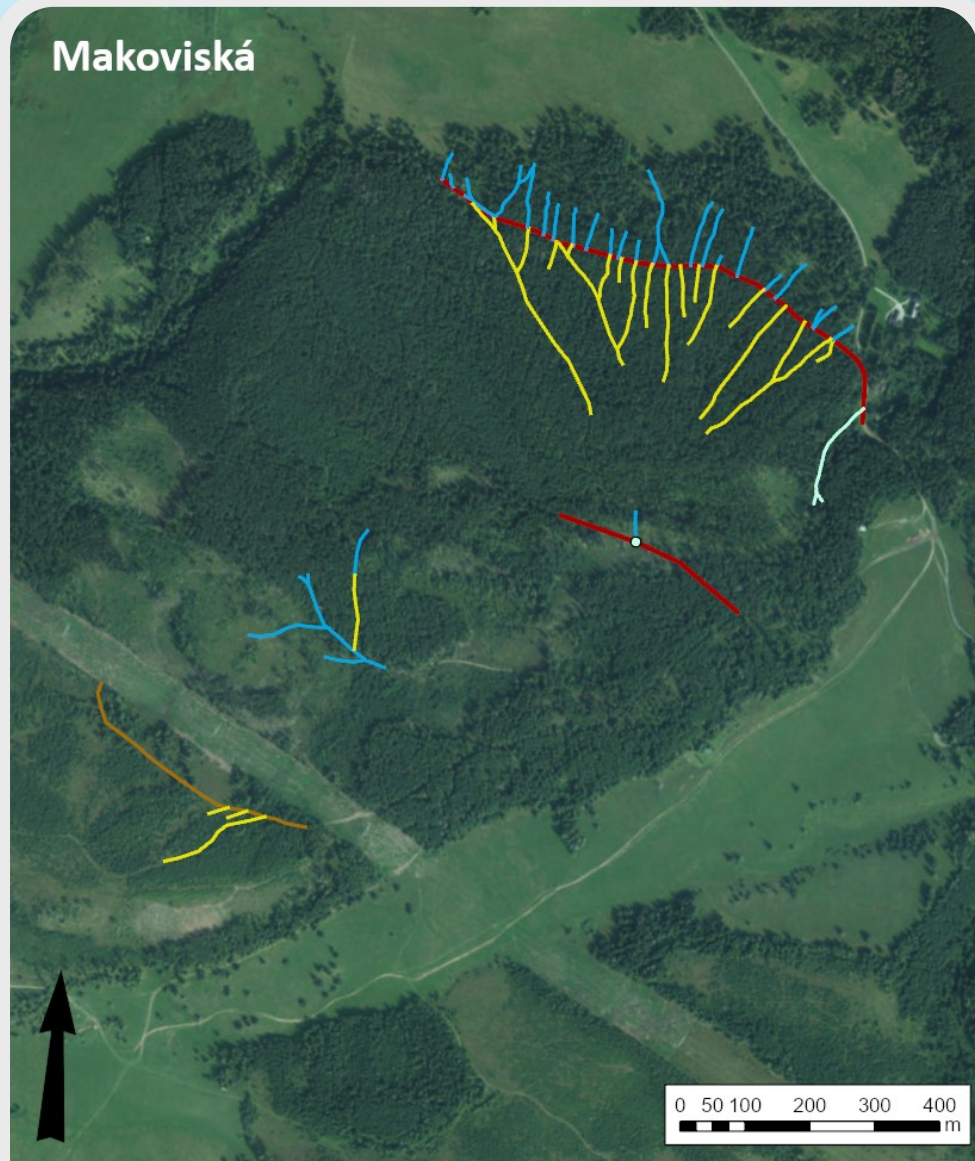
MOKRAĎOVÉ LESY

Obnova lokalít - Havrania dolina



lokality	typ	opatrenie	parametre
Havrania dolina	hydrológia	Revitalizácia lesnej cesty, obnova vodného režimu.	Dĺžka - 500m, šírka - 4m, minimálne 1 tôň

Makoviská



OPATRENIA

- Restaurovanie toku
- Revitalizácia nepotrebných liniek, tŕň s litorálom, infiltračné opatrenia: šachovnica
- Spevnenie nájazdu z ťažobnej linky na lesnú odvoznú cestu
- Výbudovanie odvodňovacích prechodov na viacerých vhodných miestach cesty
- Úprava cesty v mieste napojenia na hlavnú cestu, tak aby sa na hlavnej ceste nezadržovala voda
- Kamenný brod

MOKRAĎOVÉ LESY

Obnova lokalít - Makoviská



lokalita	typ	opatrenia	dĺžka
Makoviská	hydrológi a	Obnova toku	200 m
Makoviská	hydrológi a	Revitalizácia nepotrebných liniek, tŕň s litorálom, infiltračné opatrenia: šachovnica	1560 m
Makoviská	hydrológi a	Spevnenie nájazdu z ťažobnej linky na lesnú odvoznú cestu	1416 m
Makoviská	hydrológi a	Výbudovanie odvodňovacích prechodov na viacerých vhodných miestach cesty	391 m
Makoviská	hydrológi a	Úprava cesty v mieste napojenia na hlavnú cestu, tak aby sa na hlavnej ceste nezadržovala voda	2600 m

isovnica

HYDROLOGICKÉ OPATRENIA

- kanál 1 - 14 nových jednoduchých prehrádzok a 3 nové zdvojené prehrádzky
- kanál 2 - 12 nových zdvojených prehrádzok
- kanál 3 - 8 nových zdvojených prehrádzok a 12 prehrádzok repasovať
- kanál 4 - 4 nové zdvojené prehrádzky a 12 prehrádzok repasovať



MOKRAĎOVÉ LESY

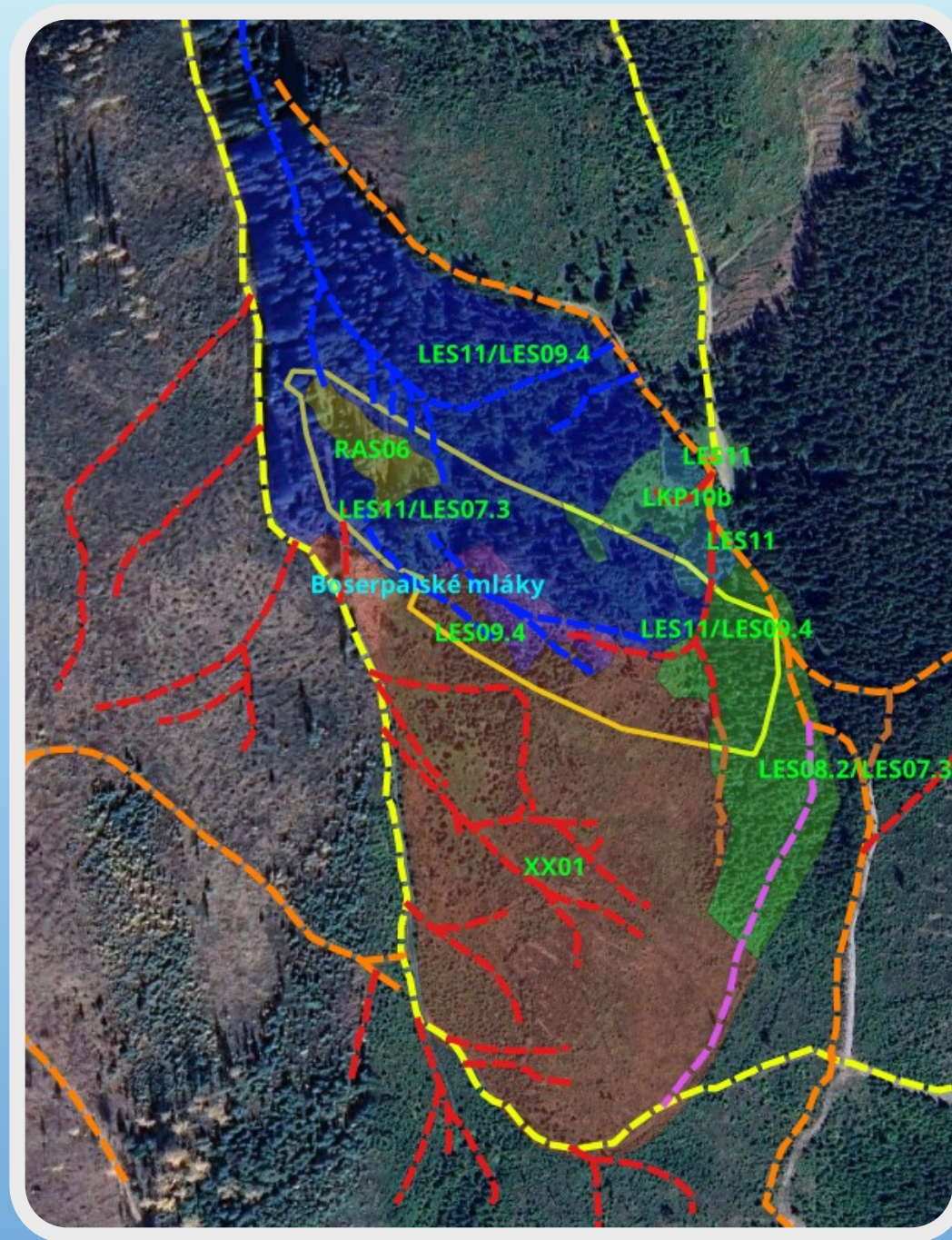
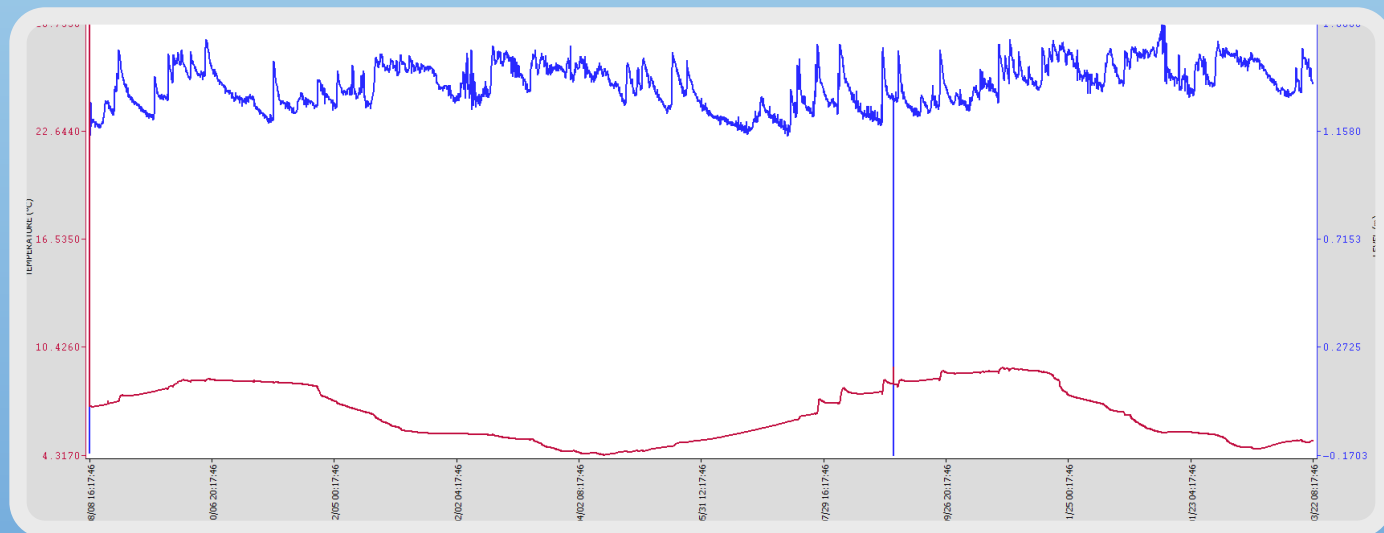
Obnova lokalít - Tisovnica



typ	opatrenie	parametre	Označ. v mape
hydrologia	Prehradenie kanála dĺžky 170 m, 14 nových jednoduchých prehrádzok a 3 nové zdvojené prehrádzky	Šírka: 2,5-3,5 m; šírka vrchného brvna 3-6m; výška: 70-130cm	kanál 1
hydrologia	Prehradenie kanála dĺžky 180 m, 12 nových zdvojených prehrádzok	Šírka: 2,5-4 m; šírka vrchného brvna 4-6m; výška: 70-140cm	kanál 2
hydrologia	Prehradenie kanála dĺžky 170 m, 8 nových zdvojených prehrádzok a 12 prehrádzok repasovať	Šírka: 3-4 m; šírka vrchného brvna 4-6m; výška: 80-150cm	kanál 3
hydrologia	Prehradenie kanála dĺžky 250 m, 4 nové jednoduché prehrádzky a 12	Šírka: 3,5-4,5 m; šírka vrchného brvna 4-7m;	kanál 4

MOKRAĎOVÉ LESY Monitoring

- Vyhodnotenie predchádzajúceho manažmentu a historické súvislosti
- Hydrológia
- Vegetácia
- Ostatná biota
- Pôda
- Sledovanie účinkov realizovaných opatrení



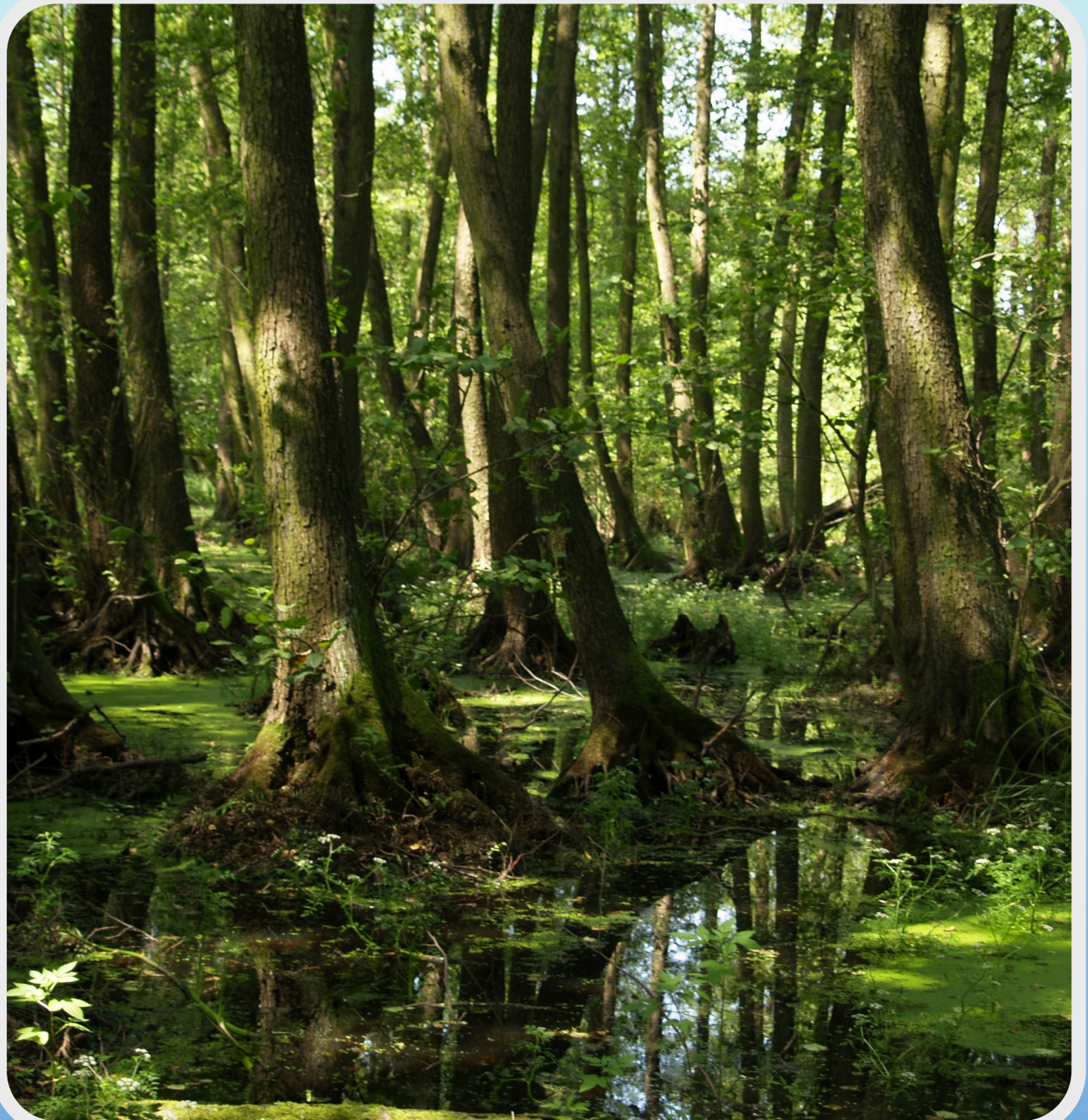
MOKRAĎOVÉ LESY Monitoring

- Vyhodnotenie predchádzajúceho manažmentu a historické súvislosti
- Hydrológia
- Vegetácia
- Ostatná biota
- Pôda
- Sledovanie účinkov realizovaných opatrení



MOKRAĎOVÉ LESY Ochrana

- ochrana v rezerváciách
- prispôbiť manažment okolitých lesov rezervácii
- opatrenia, ktoré napodobňujú prirodzené procesy
- obnovné opatrenia





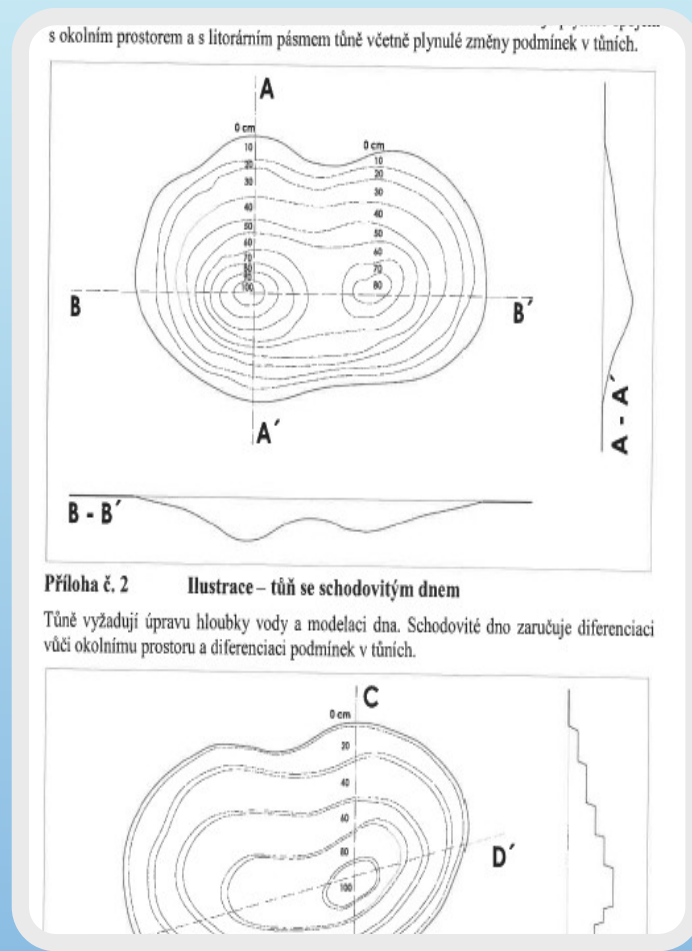
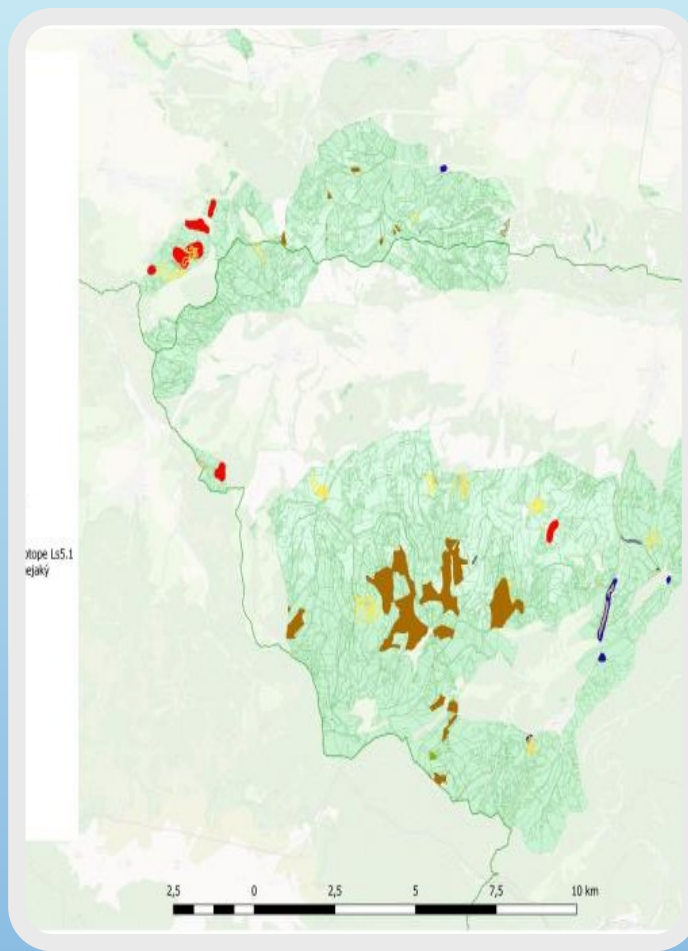
MOKRAĎOVÉ LESY **Obnovné opatrenia**



MOKRAĎOVÉ LESY

Príručka pre trvalo udržateľné obhospodarovanie mokraďových lesov

- skúsenosti z projektu sú zhrnuté v príručke



MOKRAŽOVÉ LESY

Príručka pre trvalo udržateľné obhospodarovanie mokražových lesov

- skúsenosti z projektu sú zhrnuté v príručke

DAKUJEME ZA POZORNOSŤ



ŠTÁTNA
OCHRANA PRÍRODY
SLOVENSKEJ REPUBLIKY



DAPHNE
INŠTITÚT APLIKOVANEJ
EKOLOGIE



Spoločným úsilím k **zelenej**, **konkurencieschopnej** a **inkluzívnej** Európe

Projekt „Ekohydrologická obnova rašelinísk v Karpatoch“, číslo projektu: ACC04P02 sa realizuje z finančného príspevku Nórskeho finančného mechanizmu 2014-2021 a štátneho rozpočtu SR.