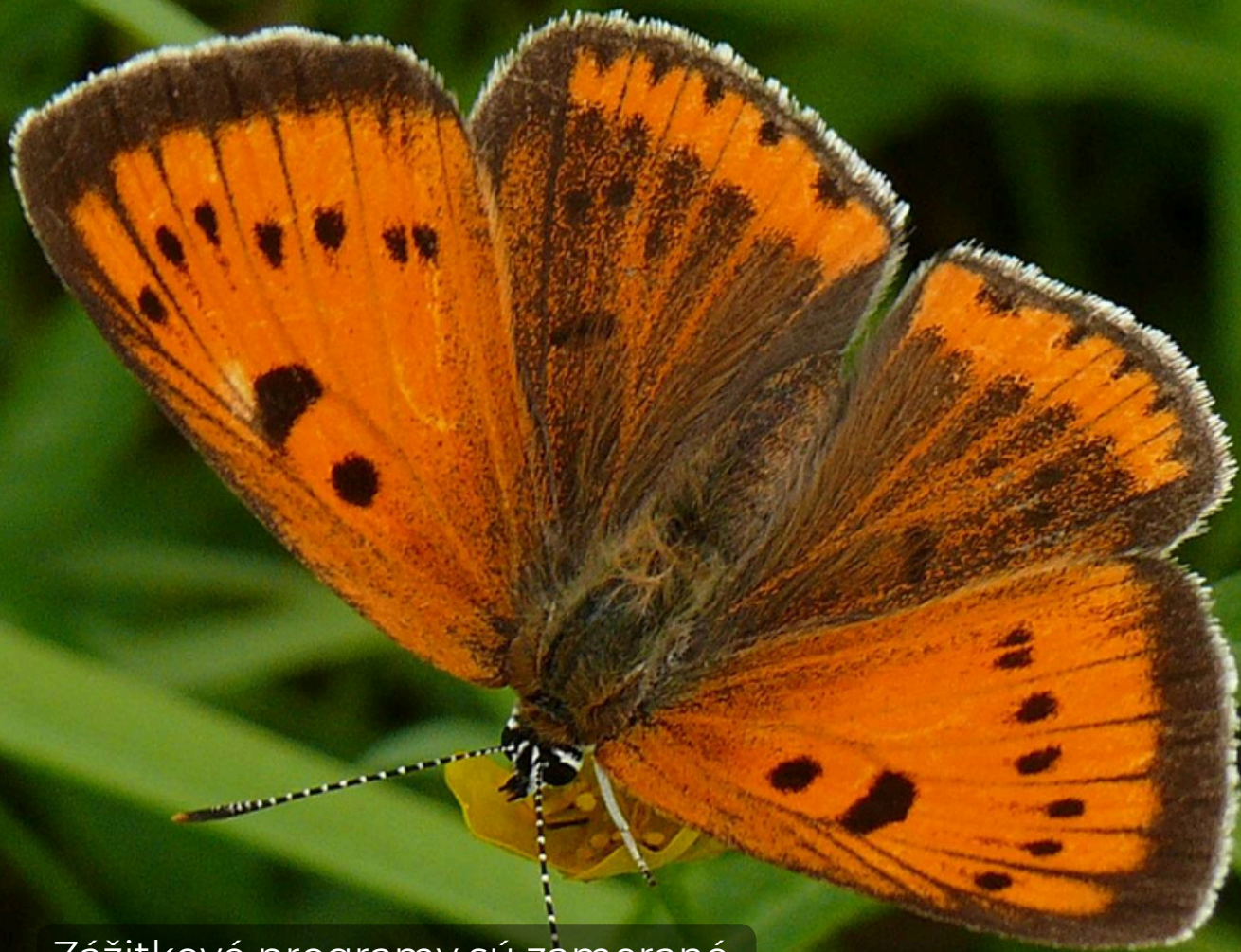


PONUKA EXKURZIÍ PRE MATERSKÉ ŠKOLY 2023/24



Zážitkové programy sú zamerané na živú a neživú prírodu, vzťahy a zmeny v prírode v priebehu roka a na domácu ekológiu.

Objavujte, bádajte, tvorte, diskutujte a spoznávajte svet z nového uhla pohľadu spolu s DAPHNE.

OBJEDNAŤ PROGRAM

PONUKA EXKURZIÍ 2023/24

PRE MATERSKÉ ŠKOLY

Zážitkové programy sú zamerané na živú a neživú prírodu, vzťahy a zmeny v prírode v priebehu roka a na domácu ekológiu. Objavujte, bádajte, tvorte, diskutujte a spoznávajte svet z nového uhla pohľadu spolu s DAPHNE.

ŽELEZNÁ STUDNIČKA

EXPEDÍCIA POD VODNOU HLADINOU

terén | trvanie: 90 min

Ako zistíme, či je voda v rieke čistá? Poradia nám jej obyvatelia? Ako vyzerá mláďa vážky či žaby? Premeňme sa na výskumníkov a nájdime odpovede na tieto otázky. Budeme loviť malé vodné bezstavovce na Železnej Studničke.



EXPEDÍCIA POD KORUNAMI STROMOV

terén | trvanie: 90 min

Na prechádzke lesným chodníčkom nájdeme formou pohybových a zmyslových hier odpovede na viaceré otázky. Spoznáte vtáky podľa spevu či pierok? Čo je to lesná biodiverzita a prečo je dôležitá? Je mŕtve drevo naozaj bez života? Presvedčme sa o tom priamo v lese.



ČUNOVO

EXKURZIA LETOM SVETOM V PRÍRODE

Miesto: terén Rusovce-Čunovo | Trvanie: 90 min.

Počas prechádzky lužnými lesmi zaostríme svoje ďalekohľady, aby sme sa na našich operených kamarátov pozreli z blízka. Ukážeme si, kde všade sa ukrývajú a ako ich môžeme pozorovať. Budeme objavovať pierka aj vajíčka. Presvedčíme sa, že každý druh je dokonale prispôsobený svojmu prostrediu. Vyskúšame si aj spôsob lovu nášho najväčšieho dravca orliaka morského. Zabezpečenie vlastnej dopravy zo strany školy.



EXKURZIA PRÍBEHY Z LÚK A LUŽNÝCH

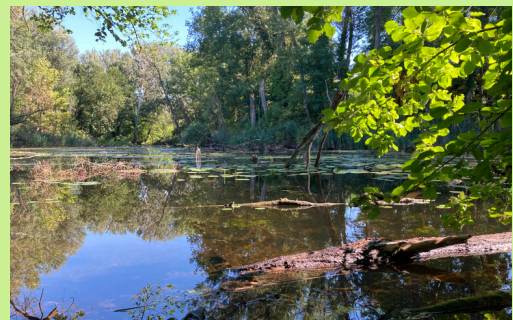
LESOV OSTROVNÉ LÚČKY

Miesto: terén Rusovce-Čunovo | Trvanie: 90 min.

Počas exkurzie na unikátnej lokalite Ostrovné lúčky prebádame prírodné krásy lúk aj lužných lesov. Viete, ako spoznáte vrbu a ako topol?

Ktorý zo živočíchov rád obhrýza stromy? Pri našom putovaní nám určite neuniknú ani niektorí z miestnych hmyzích obyvateľov. Naučíme sa ich loviť a pozorovať tak, aby sme nikomu neublížili. A pri troche šťastia môžeme zazrieť aj žaby, ryby a plazy, ktorých je tu neúrekom.

Zabezpečenie vlastnej dopravy zo strany školy.



KONTAKTY

DAPHNE – Inštitút aplikovanej ekológie Podunajská 24, 821 06 Bratislava

ekovychova@daphne.sk

tel.: 02/455 24 019
mobil: 0948 181 533

INFORMÁCIE

Veľkosť skupiny: max. 25 detí.

Prítomnosť pedagóga: nevyhnutná.

Zmeny v objednávke: minimálne 24 hodín vopred telefonicky.

Programy aj expedície nadväzujú na iŠVP.

Expedície si vyžadujú vhodné oblečenie a dobrú terénnu obuv. Konajú sa za každého počasia. .

GENY EXPEDÍCIÍ DO PRÍRODY

Trvanie výučby výsledná cena

90 min. 120 €

Platba je možná v hotovosti alebo na faktúru. Programy realizujeme aj v anglickom jazyku / plus 15€ k cene programu

OBJEDNÁVANIE PROGRAMOV: [DAPHNE.SK/OBJEDNAVKA](https://daphne.sk/objednavka) 

Materiály a pomôcky zamerané na bádatelské vzdelávanie si môžete zakúpiť aj na daphne.sk/eshop

 DAPHNE.INSTITUT

 DAPHNE_INSTITUT