

USILOVNÉ OPEĽOVAČE

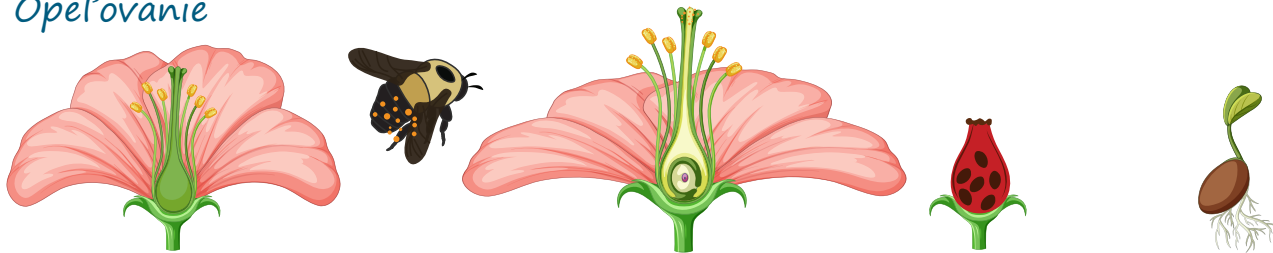
Úloha 1: Život mnohých rastlín a hmyzu je úzko prepojený – jedna skupina bez druhej nedokáže prežiť. Prečo je to tak? **Napíšte, čo sa deje na obrázkoch:**

Čmeľ



Prečo čmeľ navštevuje kvety?

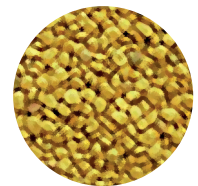
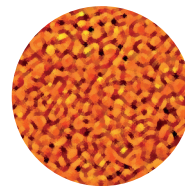
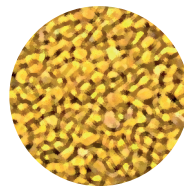
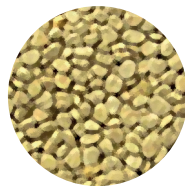
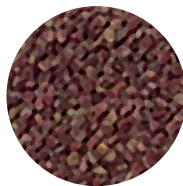
Opel'ovanie



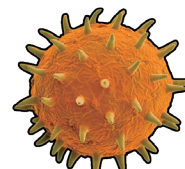
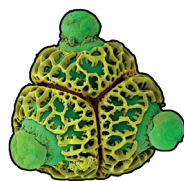
Na čo sa premení kvet po opelení hmyzom?

Na čo táto časť rastline slúži?

Úloha 2: Včela medonosná zbiera peľ do peľových košíčkov na zadných nohách. Do úľa ho prinesie v tvare peľových obnôžok. Peľ je ako maliarska paleta. **Pomenujte farby peľu:**



Peľové zrnká majú aj rôzny tvar. **Dopíšte ku každému zrnku, čo vám pripomína.**



- 1. Podte bádať.** Na rozkvitnutej lúke môžete za slnečného bezveterného počasia pozorovať množstvo včiel, ôs, motýľov a iného hmyzu. Už ste to skúšali?
- 2. Čo si myslíte?**
Súvisí farba kvetu s druhom opeľovača? **ÁNO – NIE**
- 3. Vlastné bádanie.** Vyberte sa za slnečného dňa na lúku alebo do parku. Budete potrebovať hodinky alebo stopky, pero/ceruzku a trpezlivosť 😊. Podľa aktuálne kvitnúcich rastlín si vyberte miesto, kde kvitnú kvety 3 farieb – napr. biele, červené a žlté.

Krok 1) Viditeľne si ohraničte svoje miesto pozorovania (špagátom, paličkami a pod.). Nemalo by byť príliš veľké, odporúčame stranu plochy na 5 metrov.

Krok 2) Posadte sa v tichosti do bezpečnej vzdialenosti (aby ste videli dobre na kvety, ale čo najmenej rušili opeľovače).

Krok 3) Spustite stopky na **5 minút** – pozorujte a zaznamenávajte počet opeľovačov, ktoré sadnú na kvety prvej vybranej farby (napr. biele).

Krok 4) Krok 3 zopakujte pre kvety druhej a tretej farby (napr. červené a žlté kvety).

Skúste odlíšiť min. 3 skupiny opeľovačov ako sú uvedené v tabuľke:

Farba kvetu	Motýle	Osy, včely, muchy	Chrobáky	Iné
1. farba:				
2. farba:				
3. farba:				

4. Výsledky bádania.

Kvety ktorej farby boli „najnavštevovanejšie“? _____

Čo vás na lúke zaujalo? _____

5. Využitie (vlastné nápady).

Tip: Od jari do jesene

Rôzne farby, tvary a vône kvetov prilákajú množstvo opeľovačov. Ak nemáte záhradku, môžete kvety vysadiť aj na terase, balkóne či okenných parapetoch 😊. **Čo vysadiť:**



Chrastavec



Smohla



Hadinec



Ľadenec



Fenikel