

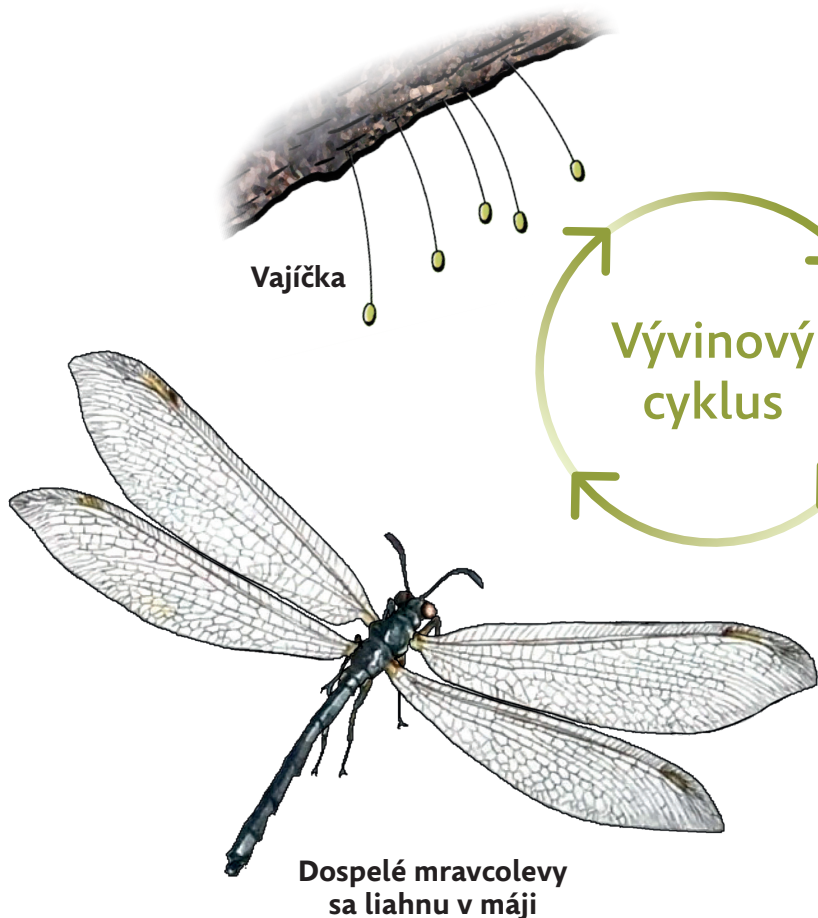
Zo života mravcoleva

Mravcoleva čiernobruchého (*Myrmeleon formicarius*) môžete pozorovať od mája do augusta. Larva žije dravým spôsobom – v piesku alebo v sykej pôde vytvorí lievikovitú jamku s priemerom aj viac ako 5 cm. Piesok pritom vyrýva bruškom a hlavou ho odhadzuje. Potom sa zahrabe na dno jamky a číha na hmyz (najmä mravce), ktorý sa zošmykne priamo do jej čelustí. Hryzadlá larve slúžia na uchopenie koristi a vstreknutie jedu a tráviacich štiav do tela obete. Následne ju vycicia a prázdnu chitinóznú schránku vyhodí von z lievika. Dospelý mravcolev lieta pomaly, pred predátormi ho chránia nepravidelné hnedé škvrny na priehľadných krídlach. Cez deň sa ukrýva vo vegetácii – spleti rastlín, lieta za súmraku a v noci. Občas ho priláka nočné osvetlenie a môžeme ho pozorovať na sieťke okna alebo v izbe.

ÚLOHA: Skúste v piesku pohľadať larvu mravcoleva.



Pasce mravcolevov nájdeme
v suchej piesčitej pôde



Kukla v zámostku
obalenom pieskom

Zdroj © Richard Watzka / DAPHNE